

**GÄSTEINFO**



**ERLEBNIS  
CARD**

© BispingenCard

**Lüneburger Heide**

**2024**

Mehr erleben.  
Weniger bezahlen.  
In Freizeitparks,  
bei Attraktionen,  
beim Einkaufen  
und bei vielem mehr.



## ERLEBNISCARD LÜNEBURGER HEIDE

**Mehr erleben.  
Weniger bezahlen.**



**Mehr erleben. Weniger bezahlen.  
Bei über 140 Partnern: Rabatte, Extras, Schlemmerpreise!**

Mit Ihrer kostenlosen, digitalen ErlebnisCard Lüneburger Heide profitieren Sie bei vielen Tier- und Freizeitparks, Urlaubsattraktionen, Museen, Sportstudios, Kultureinrichtungen, Serviceanbietern, in Restaurants, Cafés und Geschäften beliebig oft von besonderen Vergünstigungen. So können Sie sich einige Extras gönnen und gleichzeitig die Reisekasse schonen.



**So erhalten Sie  
Ihre persönliche  
ErlebnisCard  
Lüneburger Heide**

In Ihrem Zimmer befindet sich eine digitale Gästemappe oder ein Aufsteller mit einem QR-Code.

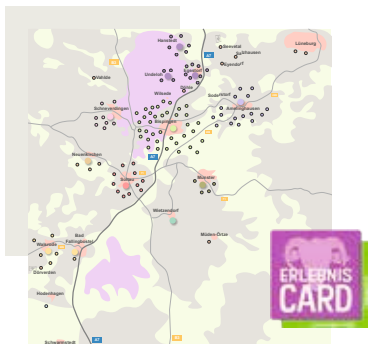
Über den QR-Code können Sie sich und Ihre Reisegefährten für die ErlebnisCard Lüneburger Heide registrieren und sie dann auf dem Handy, zum Beispiel in der Wallet speichern. So haben Sie sie immer dabei und verpassen keinen Rabatt.

Sollten Sie im Urlaub ohne Handy unterwegs sein, wenden Sie sich bitte an Ihren Gastgeber.



**Die ErlebnisCard Lüneburger Heide  
in 1 Minute erklärt**

Unser Erklärvideo zeigt Ihnen, wie einfach die Registrierung für Ihre kostenlose Gästekarte ist. Nutzen Sie dafür einfach diesen QR-Code.



## WEGWEISER DURCH DIE BROSCHÜRE

Vergrößerte  
Kartenansicht  
siehe Seite 58/59


In dieser Broschüre stellen wir Ihnen die Rabattpakete unserer Partner im Heidekreis und den benachbarten Ferienregionen vor. Damit Sie schneller finden, wonach Ihnen der Sinn steht, sind diese in verschiedene Kategorien unterteilt:

### ERLEBNISCARD-KATEGORIEN

 AUSFLUGSZIELE

 ESSEN UND TRINKEN

 SPORT & WELLNESS

 NATURERLEBNISSE  
UND VERANSTALTUNGEN

 BUMMELN & STÖBERN

 ALLGEMEINE INFORMATIONEN

Unterschiedliche Farbfelder bei den Einträgen unserer Partner und die Übersichtskarte auf Seite 58/59 geben Ihnen einen ersten Überblick, wo unsere Rabattpartner zuhause sind.

### ERLEBNISCARD-REGIONEN IM HEIDEKREIS

 ALLER-LEINE-TAL

 BISPINGEN

 MUNSTER

 NEUENKIRCHEN

 SCHNEVERDINGEN

 SOLTAU

 VOGELPARK-REGION

 WIETZENDORF

### ERLEBNISCARD-NACHBARREGIONEN

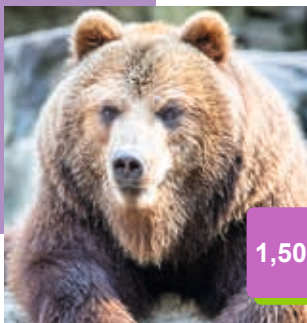
 AMELINGHAUSEN

 WEITERE

 HANSTEDT, EGESTORF, UNDELOH

### TEILNEHMENDE PARTNER

Sie suchen nach einem bestimmten Angebot? Auf Seite 54 bis 57 finden Sie ein Inhaltsverzeichnis mit allen teilnehmenden Partnern.



## WILDPARK LÜNEBURGER HEIDE

1,50 €

**Preisnachlass  
auf Parkeintritt für  
Erwachsene und Kinder**

Mit über 1.400 Tieren und ca. 140 verschiedenen Arten ist der Wildpark Lüneburger Heide der artenreichste Wildpark im Norden. Hier gibt es ganz besondere Tiere zu entdecken: z. B. Schneeleoparden, Braunbären, Nasenbären, Wölfe, Elche, Luchse, Rentiere, Wapitis, Polarfüchse, Wildkatzen, Waschbären, Yaks, Poitouesel und Präriehunde und Sibirische Tiger. Ganzjährig geöffnet.



Wildpark Lüneburger Heide Tietz GmbH & Co. KG  
Wildpark 1 • 21271 Hanstedt-Nindorf  
Tel. 04184 893915 • [www.wild-park.de](http://www.wild-park.de)



## WILDPARK MÜDEN

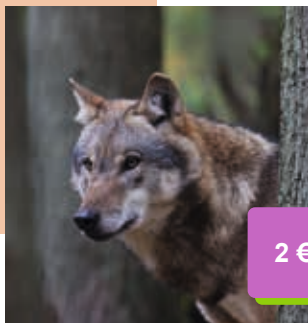
1 €

**Preisnachlass  
auf Parkeintritt für  
Erwachsene und Kinder**

Der Wildpark Müden befindet sich in ruhiger, idyllischer Atmosphäre direkt an der Örtze. Hier können rund 200 Tiere (30 Tierarten) in großen naturbelassenen Gehegen bestaunt werden. Wer will, kann ihnen sogar ganz nah kommen! Auch bei der Fütterung sind Zuschauer willkommen. Von März bis Oktober finden Greifvogel-Flugschauen statt, im Park befinden sich zudem ein Barfußpfad, Hüpfkissen, Klettermöglichkeiten und so eignet er sich ganz besonders für einen Familienausflug.



Wildpark Müden  
Heuweg 23 • 29328 Müden/Örtze  
Tel. 05053 903031 • [www.wildparkmueden.de](http://www.wildparkmueden.de)



## WOLFCENTER DÖRVERDEN

2 €

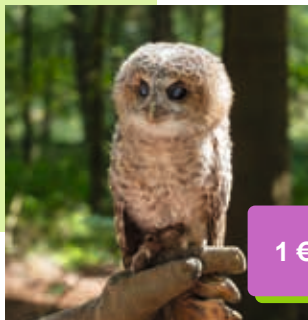
**Preisnachlass  
auf Parkeintritt für  
Erwachsene und Kinder\***

Ein Zoo der besonderen Art. Ob im bewaldeten Außenbereich oder Innengebäude erleben die Besucher die fünf Gruppen europäischer und kanadischer Wölfe. Speziell für Kinder ist ein Streichelgehege und zwei Naturspielplätze mit Wasserspielplatz errichtet worden. Mehrfach am Tag finden Führungen, Schaufütterungen und Vorträge statt. Erleben Sie ein unvergessliches Abenteuer.

*\*Einzelnachweis erforderlich*



Wolfcenter GbR  
Kasernenstraße 2 • 27313 Dörverden  
Tel. 04234 94311-0 • [www.wolfcenter.de](http://www.wolfcenter.de)



## GREIFVOGEL-GEHEGE BISPINGEN

1 €

**Preisnachlass auf Eintritt.  
Besuch nur mit Führung,  
Dauer 1,5 Std. im Eintritt  
bereits inklusive.**

Mit einem Uhu schmusen, mit einem Raben plaudern – die 90-minütigen Führungen der Greifvogelexpertin Frigga Steinmann-Laage sind unterhaltsam und lehrreich. Sehr persönlicher Umgang, die große Liebe zu den Tieren, kombiniert mit viel Wissensvermittlung und Humor, machen den Besuch zu einem einmaligen Erlebnis für Jung und Alt. Von 1. Mai bis Ende Oktober. Mi, Sa, So, feiertags jeweils um 15.00 Uhr.



Greifvogel-Gehege Bispingen  
An der Bundesstraße 209 • 29646 Bispingen  
Tel. 05194 7888 • [www.greifvogel-gehege.de](http://www.greifvogel-gehege.de)



2 €

## SERENGETI-PARK HODENHAGEN

**Preisnachlass auf den regulären Tageseintritt für Vollzahler und Kinder!\***

In Niedersachsen liegt einer der größten Safariparks Europas – der Serengeti-Park Hodenhagen. Der Park bietet als zoologischer Garten über 1.500 Wildtieren ein naturnahes Zuhause. Auf der 10 km langen Reise begegnet man hier Giraffen, Nashörnern, Zebras, Löwen und vielen mehr. In der ABENTEUER-SAFARI warten außerdem über 100 Attraktionen und Shows – die Mischung aus Tieren, Abenteuer und Übernachtung ist einzigartig!

*\*Die ErlebnisCard kann nicht mit weiteren Ermäßigungen oder Freikarten kombiniert werden.*



Serengeti-Park Hodenhagen GmbH  
Am Safaripark 1 • 29693 Hodenhagen  
Tel. 05164 97990 • [www.serengeti-park.de](http://www.serengeti-park.de)



2 €

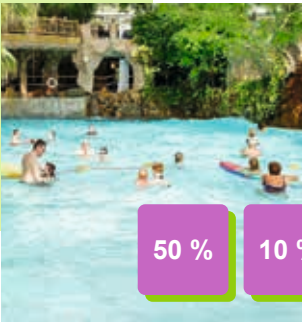
## WELTVOGELPARK WALSRODE

**Preisnachlass auf den regulären Tageseintrittspreis für Erwachsene und Kinder**

Begegnen Sie 4.000 Vögeln aus 600 Arten und werden Sie selbst aktiv bei vielen einzigartigen Attraktionen. Erleben Sie spektakuläre Flugshows, spannende Mitmachfütterungen und gehen Sie auf Tuchfühlung mit vielen Exoten in der Paradieshalle, der 3.000 m<sup>2</sup> großen Freiflughalle und der Regenwaldhalle. Es warten atemberaubende Gärten und eine sich jahreszeitlich ändernde Parklandschaft auf Sie. Für die kleinen Besucher gibt es 5 tolle Spielplätze.



Weltvogelpark Walsrode  
Am Vogelpark • 29699 Walsrode  
Tel. 05161 60440 • [www.weltvogelpark.de](http://www.weltvogelpark.de)



50 %

10 %



## CENTER PARCS BISPINGER HEIDE

- 50 % Preisnachlass auf Parkeintritt ohne Aqua Mundo**
- 50 % Rabatt-Code: ERLEBNISPARK (ohne Schwimmen)**
- 10 % Preisnachlass auf Parkeintritt mit Aqua Mundo**
- 10 % Rabatt-Code: ERLEBNISAM (mit Schwimmen)**

Das Aqua Mundo ist ein tropisches Badeparadies mit exotischen Pflanzen, Wasserattraktionen und Ruheinseln. Als Parkbesucher können Sie die Indoor-Spielwelt BALUBA, Spielplätze, Streichelzoo und den Market Dome erkunden. Abenteuer und Entspannung!

Einlass in den Park nur mit vorheriger Online-Anmeldung möglich!



Center Parcs Bispinger Heide  
Töpinger Straße 69 • 29646 Bispinger  
Für Rückfragen: Tel. 05194 940



25 %

## HEIDE PARK RESORT SOLTAU

- 4 x Preisnachlass auf den regulären Tageskartenpreis.**
- Aktionscode: 24032503**

Das Heide-Park Resort begrüßt jedes Jahr viele Familien und Action-Fans mit über 30 Attraktionen und Shows. Von Fahrten in der neuen „Dämonen Gruft“, über die Holzachterbahn „Colossos“, bis zu bunten Kinderabenteuern mit „Peppa Pig“ bietet der Park unvergessliche Erlebnisse. Zusätzlich laden Themenzimmer im Abenteuerhotel und karibisches Flair im Holiday Camp zu einem einzigartigen Kurzurlaub ein.

Tickets online buchen und weitere Infos unter [www.heide-park.de/einloesen](http://www.heide-park.de/einloesen)



Heide-Park Soltau GmbH  
Heide Park 1 • 29614 Soltau  
Tel. 05191 6214900



## HEIDE-KANU

1 €

**Preisnachlass für Erwachsene und Kinder**

Lust auf eine Kanuwanderung? Entdecken Sie die Lüneburger Heide von unseren schönen Flüssen aus. Naturbelassen schlängeln sich Luhe, Ilmenau und Seeve durch die Umgebung und bieten ein faszinierendes Naturerlebnis und hier und da durch einige Stromschnellen auch ein bisschen Action. Für Ungeübte und Anfänger oder erfahrene Paddler, bei unseren Tourenvorschlägen ist für jeden das Passende dabei.



Heide-Kanu

Marxener Straße 23 • 21385 Oldendorf (Luhe)

Tel. 04132 933933 • [www.heide-kanu.de](http://www.heide-kanu.de)



## ABENTEUER-LABYRINTH LÜNEBURGER HEIDE

1 €

**Preisnachlass für Erwachsene und Kinder**

Entdecke das 2.800 qm große Labyrinth in der Lüneburger Heide. Mit 18 Abenteuerstationen und einem Aussichtsturm bietet es spannende Rätselaufgaben und Kletteraktivitäten. Das Labyrinth wird jedes Jahr neu gestaltet. Es gibt auch Rätsel-Rallyes und eine Zwergenrallye für Kinder. Das Abenteuerlabyrinth ist barrierefrei und Hunde sind normalerweise nicht erlaubt, es gibt jedoch spezielle „Hundetage“.



Abenteuer Labyrinth Lüneburger Heide

Horstfeldweg/Gaußscher Bogen 4 • 29646 Bispingen

Tel. 0159 01691913 • [www.abenteuerlabyrinth.de](http://www.abenteuerlabyrinth.de)





10 %

20 %

## DAS VERRÜCKTE HAUS

**10 % Preisnachlass für Erwachsene**  
**20 % Preisnachlass für Kinder**

Erlebe die Handstandperspektive im VERRÜCKTEN HAUS! Das gesamte Haus steht auf dem Dach und die Inneneinrichtung hängt an der Decke. Mit über 7 Grad Neigung wird dein Gleichgewichtssinn auf die Probe gestellt. Selbst die Modelleisenbahn fährt über Kopf. Perfekt für lustige Selfies und verwirrende Erinnerungsfotos. Entdecke auch Zerrspiegel, interaktive Bodenprojektionen und andere Verrücktheiten.



DAS VERRÜCKTE HAUS • Horstfeldweg 1  
29646 Bispingen • Tel. 0160 92192676  
[www.dasverruecktehaus-bispingen.de](http://www.dasverruecktehaus-bispingen.de)



10 %

## ABENTEUERLAND LÜNEBURGER HEIDE

**Preisnachlass auf Einzeleintritt**

**Trampolin-Park // Ninja Parcours // Hochseilgarten // Kindertobeland**

Begeht euch auf ein einzigartiges Abenteuer! Hüpf im modernsten Trampolinpark Deutschlands, erklimmt neue Höhen auf der großen Boulderwand oder im Hochseilgarten, testet euer Können im Ninja Parcours oder spielt im Kindertobeland.

Ein Erlebnis für die ganze Familie!



Abenteuerland Lüneburger Heide GmbH  
Gaußscher Bogen 2 • 29646 Bispingen  
Tel. 05194 878440 • [www.abenteuerland.de](http://www.abenteuerland.de)



10 %

## BATTLEKART BISPINGEN

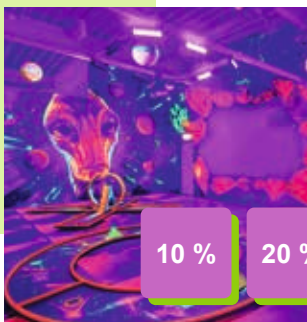
**Preisnachlass auf das erste und das zweite Spiel der Erwachsenenpreise**

Sei auch Du wie Mario oder Luigi!

Fahre mit dem eKart in spektakulären virtuellen Welten und erlebe mit Familie und Freunden viele rasante Strecken und Spiele. Am Lenkrad zündest Du den Turbo,feuerst Raketen ab oder legst Deinem Gegner ein Ölfass in den Weg, um das Rennen zu gewinnen. Buche jetzt online Deine Startplätze! Lege die ErlebnisCard vor und erhalte den Rabatt bar an der Kasse zurück.



BattleKart Bispingen GmbH & Co. KG  
Gaußscher Bogen 8 • 29646 Bispingen  
Tel. 05194 987950 • [bispingen.battlekart.com/de](http://bispingen.battlekart.com/de)



10 %

20 %

## ADVENTURE DISTRICT BISPINGEN

**10 % Preisnachlass für Erwachsene**

**20 % Preisnachlass für Kinder**

**für Blacklight District & 3D-Illusion District**

Fun und Action im Adventure District auf 1.500 qm!

Erlebt eine moderne 3D-Schwarzlicht Minigolfanlage, faszinierende TrickArt Fotokunst, ein cooles Lasermaze, ein 3D-Labyrinth und eine Arcade Gaming Area. Im 3D-Illusion District gibt es Graffiti- und StreetArt zum Mitmachen und Staunen! Posen im Bällebad und der Gefängniszelle sind ein Muss, dazu Geschicklichkeit am heißen Draht. Jetzt neu: Lightjumper. Lasst Euch überraschen!



Adventure District Bispingen  
Gaußscher Bogen 5 • 29646 Bispingen  
Tel. 05194 8784214 • [www.adventure-district.de](http://www.adventure-district.de)



## RALF SCHUMACHER KARTCENTER

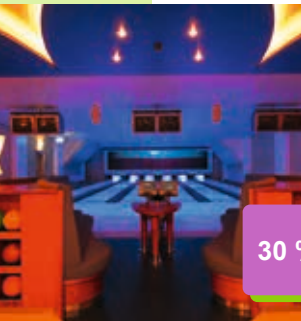
0,70 €

**Preisnachlass für  
Erwachsene und Kinder**

Erleben Sie echtes Formel 1-Feeling auf unserer Indoor- und Outdoorstrecke mit gasbetriebenen Karts mit bis zu 60 km/h High-speed. Die Kids fahren bei uns mit Elektrokarts. Es gibt auch zwei Kinderbahnen für Minis ab 3 Jahren. Im Restaurant können Sie frische internationale Küche genießen. Tipp: Nach ein paar Runden auf der Rennstrecke - eine ruhige Kugel in unserem Bowlingcenter schieben!



Schumacher's Motodrom GmbH  
Ralf Schumacher Kartcenter  
Horstfeldweg 5 • 29646 Bispingen  
Tel. 05194 982050 • [www.rs-kartcenter.de](http://www.rs-kartcenter.de)



## RALF SCHUMACHER KARTCENTER BOWLING

30 %

**Preisnachlass  
auf jedes Bowlingspiel**

Strike! Entdecken Sie unsere vielfältigen Bowling-Angebote für Jung und Alt. Bowling macht Spaß und ist leicht zu erlernen. Einfach vor Ort das passende Schuhwerk ausleihen und los geht's! 6 Bahnen, Clubatmosphäre mit guter Musik, Restaurant & Bar, separate Cigar-lounge. Durch versenkbare Banden und Abwurfhilfe „Dino“ auch für kleinere Gäste geeignet.



Schumacher's Motodrom GmbH  
Ralf Schumacher Kartcenter  
Horstfeldweg 5 • 29646 Bispingen  
Tel. 05194 982050 • [www.rs-kartcenter.de](http://www.rs-kartcenter.de)



## BERG & TAL ABENTEUER RESORT SNOW DOME

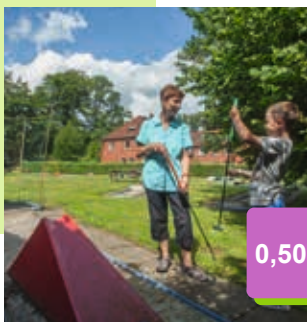
10 %

Preisnachlass auf  
alle Standard Stunden-  
und Tagestickets

Willkommen auf dem Heidegletscher! Egal ob Ski, Snowboard oder Rodeln, wir bieten die modernste und komfortabelste Wintersportarena Deutschlands. Ob Anfänger oder Profi, du bist herzlich willkommen, um Spaß im Schnee zu haben. Bringe die Lust auf unvergessliche Erlebnisse mit, deine Ausrüstung kannst du bei uns leihen. Und da der Spaß keine Grenzen kennt, haben wir 365 Tage im Jahr für dich geöffnet.



Berg & Tal Abenteuer Resort  
Horstfeldweg 9 • 29646 Bispingen  
Tel. 05194 43110 • [www.abenteuer-resort.de](http://www.abenteuer-resort.de)



## MINIGOLF VOLKWARDINGEN

0,50 €

Preisnachlass pro Person

Minigolfplatz mit 18 Bahnen in Volkwardingen.  
Ideal für Familien und Anfänger.

Betreiber: Dorfgemeinschaft Volkwardingen e.V.  
Schlägerausgabe: Familie Dittmer



Minigolf Volkwardingen  
Volkwardingen 27 • 29646 Bispingen  
Tel. 05194 7244



## FAMILIEN- QUADBAHN

1 €

**Preisnachlass  
pro Zeiteinheit, gültig für  
eine Zeiteinheit pro Tag**

Auf der 500 m langen, kurvenreichen Sandbahn können Sie und Ihre Kinder richtig Gas geben. Kinder über 8 Jahren dürfen allein fahren. Jüngere Kinder können auf einem größeren Quad mit einem Erwachsenen mitfahren. Dafür gibt es eine Querstange am Quad, an der sie sich nicht nur festhalten können, sondern – was die Kleinen echt toll finden – auch selber lenken können. Direkt am Brunausee gelegen.

### QUAD BAHN

Quadbahn GmbH  
Uhlenstieg 13 • 29646 Bispingen-Behringen  
Mobil: 0162 9799185 • [www.quadbahn-bispingen.de](http://www.quadbahn-bispingen.de)



## PONYREITEN FERIENHOF COHRS

2 €

**Preisnachlass  
auf Ponyreiten  
(nach Vereinbarung)**

Es gibt nichts Schöneres als den ganzen Tag mit Pferden zu verbringen. Wie wäre es mit einem tollen Spaziergang mit Pony? Für Kinder ab 3 Jahren können sich Eltern oder Oma und Opa nach vorheriger Vereinbarung ein Pony ausleihen und den kleinen Reiter durch das Naturschutzgebiet Lüneburger Heide auf den Reit- und Kutschwegen spazieren führen. Der Spaziergang findet in der Gruppe statt.



Ferienhof Cohrs  
Volkwardingen 4 • 29646 Bispingen-Volkwardingen  
Tel. 0171 9306977 • [www.hof-cohrs.de](http://www.hof-cohrs.de)



## ADVENTURE SCHNUCKEN-GOLF

0,50 €

Preisnachlass pro Person  
und Spiel

Wir begrüßen Sie im Walter-Peters-Park in Schneverdingen auf unserer Adventure-Golf-Anlage. Es erwartet Sie eine moderne 18-Loch-Bahn, wobei jede Bahn ein heidetypisches Thema hat.



Adventure-Schnucken-Golf  
Verdener Straße 38 • 29640 Schneverdingen  
Tel. 05193 8054154 • [www.schnucken-golf.de](http://www.schnucken-golf.de)



## BAUMWIPFELPFAD HEIDE HIMMEL

1 €

Preisnachlass für  
Erwachsene und Kinder

Der Baumwipfelpfad ist eine perfekte Kombination aus Abenteuer und Naturerlebnis. Auf dem Spaziergang über den 700 Meter langen, barrierefreien Pfad zum 45 Meter hohen Aussichtsturm erhalten Sie durch alle Ebenen des Baumwachstums Einblick in die hiesige Fauna und Flora und deren Zusammenhänge. Ganzjährig geöffnet.



Baumwipfelpfad Heide Himmel  
Wildpark 1 • 21271 Hanstedt-Nindorf  
Tel. 04184 893926 • [www.heide-himmel.de](http://www.heide-himmel.de)



0,50 €

## BARFUSSPARK LÜNEBURGER HEIDE

Preisnachlass  
auf Normalpreis für  
Erwachsene und Kinder

Barfuß gehen ist nicht nur gesund, es macht auch Spaß! Der 14 ha große Naturerlebnispark bietet Ihnen ein besonderes Erlebnis mit verschlungenen Pfaden durch Wälder, Wiesen und Felder. Spüren und schärfen Sie an über 60 Stationen Ihre Sinne. Es gibt viel zu sehen im Barfußparadies in Egestorf, eine 45 m Dschungelbrücke, ein Spinnennetz, Wald der Sinne und vieles mehr. Für jeden ist etwas dabei.



Barfußpark Lüneburger Heide  
Ahornweg 9 • 21272 Egestorf  
Tel. 04175 1516 • [www.barfusspark-egestorf.de](http://www.barfusspark-egestorf.de)



gratis

## HANFLABYRINTH

Freier Eintritt  
zum Hanflabyrinth

Auf dem Bauernhof Menke wird wieder Hanf angebaut - und zwar ganz legal! Im Hanflabyrinth erlebt Ihr die Nutzpflanze Hanf hautnah und lernt dabei auch noch was! Geöffnet von Juli bis November täglich von Sonnenaufgang bis Sonnenuntergang. Neben dem Labyrinth gibt es auch einen Fußballgolfplatz. Im Hofladen gibt es das ganze Jahr regionale Spezialitäten, Bioprodukte, Kaffee, Eis und Getränke.



Bauernhof Menke GmbH  
Ohe Weg 2 • 21271 Hanstedt  
Tel. 04184 7116 • [www.bauernhof-menke.de](http://www.bauernhof-menke.de)



10 %

## PROART ATELIER-GALERIE

Preisnachlass auf  
postkartengroße Bilder

Die PROART-ATELIER-GALERIE öffnet ihre Türen freitags von 10.00 bis 18.00 Uhr und nach telefonischer Vereinbarung. Entdecken Sie die verschiedenen Malkurse. Eine vorherige Anmeldung ist erforderlich.



**PROART-ATELIER-GALERIE** • Hützeler Straße 20  
29646 Bispingen • Tel. 05194 974322 oder  
0170 2037924 • [www.proart-online.com](http://www.proart-online.com)



5 €

## FG TEXTILMANUFAKTUR

Preisnachlass pro Person  
auf Kursangebot für  
Erwachsene und Kinder

Lassen Sie sich von der Maßschneiderin in einem Nähkurs ihr Handwerk näherbringen. In der Werkstatt entstehen Kleidungsstücke nach Maß, sowie Stickereien in Form von Wandbildern, Schmuck oder Accessoires.



**FG Textilmanufaktur** • Franziska Gerber  
Marinesiedlung 4 • 29646 Bispingen-Steinbeck  
Tel. 01515 9404761



15 %

## PAINT YOUR STYLE LÜNEBURGER HEIDE

Preisnachlass  
auf das Sortiment

Malspaß für Groß und Klein. Wähle aus über 190 Keramikformen und zaubere nach Herzenslust dein ganz persönliches Meisterstück. Nach 1 bis 3 Tagen kannst du es abholen oder es wird dir zugeschickt.



**Paint your Style Lüneburger Heide**  
Am Hanloh 5 • 29633 Munster  
Tel. 0176 36102266 • [www.paintyourstyle.de](http://www.paintyourstyle.de)





## KUTSCHFAHRTEN

**1 € Preisnachlass  
für Erwachsene**  
**0,50 € Preisnachlass  
für Kinder**  
**5 € Preisnachlass  
pro Kleinkutsche**

Einen Hauch von Nostalgie, ein ganz anderer Blick auf die Natur – eine Kutschwagenfahrt ist nicht nur die bequemste, sondern auch die einzige Möglichkeit, sich durchs Naturschutzgebiet fahren zu lassen. Denn hier sind keine anderen PS erlaubt. Unterwegs erzählen Ihnen unsere Kutscher Wissenswertes über die Heide und manchmal auch den einen oder anderen Schwank aus ihrem Leben. Bitte vereinbaren Sie vorab telefonisch einen Termin.

### BISPINGEN

#### KUTSCHFAHRTEN DIERSSEN

Volkwardingen 15 • Tel. 05194 7556 oder 0170 2426411

Gültig für alle Fahrten ab Kutschenparkplatz Oberhaverbeck und nach Anmeldung ab Hof Dierßen, Volkwardingen.

#### KUTSCHFAHRTEN JÜRGEN HILLMER

Niederhaverbeck 15 • Tel. 05198 210

[www.hillmers-kutschfahrten.de](http://www.hillmers-kutschfahrten.de)

Gültig für alle Fahrten ab Parkplatz Niederhaverbeck und ab Landhaus Haverbeckhof.

### VAHLDE

#### NEBERSHOF RIEPE ANJA UND PETER HAGEL

Auf der Worth 6 • Vahlde OT Riepe • Tel. 01520 8978239

[www.nebershof.de](http://www.nebershof.de)

Gültig für alle Fahrten ab Parkplatz Niederhaverbeck in das Naturschutzgebiet und nach Wilsede.

### UNDELOH

#### GARBERS HOF KUTSCHFAHRTEN

Zur Dorfeiche 4 • 21274 Undeloh • Tel. 04189 452

[www.degener-garbershof.de](http://www.degener-garbershof.de)

Gültig für alle Fahrten ab Garbers Hof in Undeloh.

#### KUTSCHBETRIEB HEIDEROSE

Wilseder Straße 13 • 21274 Undeloh • Tel. 04189 311

[www.hotel-heiderose.de/de/kutschfahrten/](http://www.hotel-heiderose.de/de/kutschfahrten/)

Gültig für alle Fahrten ab Kutschenparkplatz am Hotel Heiderose.



2 €

## HEIDE-EXPRESS

**Bis zu 2 € Preisnachlass pro Fahrkarte nach Lüneburg, Soltau und Bispingen**

Erleben Sie die Bahnromantik der 50er Jahre! Perfekt für einen Ausflug nach Lüneburg oder für einen Besuch in Soltau und Bispingen.  
Termine 2024: 24./31. Juli • 07./14./21./28. Aug. • 04./11. Sep.



Fahrpläne und Fahrkarten:  
Bispingen Touristik e. V.  
Tel. 05194 9879690 • [www.bispingen.de](http://www.bispingen.de)  
Soltau-Touristik  
Tel. 05191 828282 • [www.soltau-touristik.de](http://www.soltau-touristik.de)



10 %

## BLECKEDER KLEINBAHN

**Preisnachlass auf den Fahrpreis Lüneburg - Erbstorf - Scharnebeck - Neetze - Bleckede/Elbe**

Gönnen Sie sich einen Schienenbummel mit der Lüneburger Museumseisenbahn auf unserer „Hausstrecke“.  
Termine 2024: 05./19. Mai • 02./16./30. Juni • 07./14./21./28. Juli • 04./11./18./25. August • 01./08./15./22./29. September • 03. Oktober



Touristik-Eisenbahn Lüneburger Heide GmbH  
21337 Lüneburg • Abfahrt auf: DB-Bahnhof, Gleis 4  
Tel. 05852 951414 • [www.heide-express.de](http://www.heide-express.de)



2 €

1 €

## MUSEUMSBAHN WALSRODE BÖHMETAL-KLEINBAHN

**Preisnachlass auf Kleinbahnfahrt  
2 € für Erwachsene  
1 € für Kinder**

Auf der Fahrt in den historischen Waggonen (1894 bis 1954) der „Wilden Erika“ durch die „Böhmeschen Dörfer“ können Sie in Hollige eine Pause einlegen, um den letzten niedersächsischen, historischen Wellblechbahnhof oder eine Sammlung landwirtschaftlicher Geräte zu bestaunen.



BKB Böhmetalbahn gUG (Haftungsbeschränkt)  
Hollige 40 • 29664 Walsrode • Tel. 0152 21558560 oder 05161 6098737 • [www.museumsbahn-walsrode.de](http://www.museumsbahn-walsrode.de)



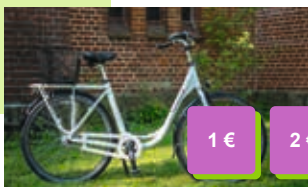
**FAHRRADVERMIETUNG  
HE.PALLME**

10 %

**Preisnachlass auf Fahrradverleih und Kfz-Reparaturen**

Urlaubszeit ist Fahrradzeit. Lassen Sie das Auto mal stehen und erkunden Sie die Umgebung des schönen Heideortes Amelinghausen mit dem Rad.

**Fahrradvermietung HE.PALLME** • Lüneburger Straße 26 a  
21385 Amelinghausen • Tel. 04132 910322 • [fahrradverleih.pallme.de](http://fahrradverleih.pallme.de)



1 €

2 €

**FAHR-RAD-DIES!  
FAHRRADVERMIETUNG  
IM FLAIR HOTEL RIECKMANN**

**Preisnachlass  
1 € auf Fahrradverleih,  
2 € auf E-Bike-Verleih**

In unserem Heidehotel bieten wir allen Gästen der Lüneburger Heide den Verleih von Fahrrädern an. Fahrrad- und E-Bike-Station.

**Fahr-Rad-dies! • Fahrradvermietung im Flair Hotel Rieckmann**  
Kirchweg 1 • 29646 Bispingen • Tel. 05194 9510 • [www.hotel-rieckmann.de](http://www.hotel-rieckmann.de)



2,50 €

**ZWEIRADSPORT  
MEINE**

**Preisnachlass  
je Leihfahrrad pro Tag**

Neben Fahrradreparaturen und -verkauf finden Sie bei uns zahlreiche Miet-Fahrräder und –eBikes für eine schöne Tour durch die Lüneburger Heide. Lieferung an Ihren Wunschort möglich.

**Zweiradsport Meine** • Borsteler Straße 13 • 29646 Bispingen  
Tel. 05194 982520 • [www.meine-fahrraeder.de](http://www.meine-fahrraeder.de) • [hallo@meine-fahrraeder.de](mailto:hallo@meine-fahrraeder.de)



3 €

**E-BIKE-VERMIETUNG  
IM ANDERS HOTEL  
WALSRODE**

**Preisnachlass pro Person  
auf eine E-Bike Tagestour**

Abseits großer Straßen, durch reizvolle Heide-, Wald- und Wiesenlandschaften wird die Fahrradtour mit einem E-Bike ein wahres Vergnügen.

**E-Bike-Vermietung im ANDERS Hotel Walsrode** • Gottlieb-Daimler-Straße 11  
29664 Walsrode • Tel. 05161 6070 • [www.hotel-walsrode.de](http://www.hotel-walsrode.de)



## EVELOS

2,50 €

**Preisnachlass  
je Leihfahrrad pro Tag**

Wir haben hochwertige E-Bikes für Kids, Tiefeinsteiger mit Geländebereifung, E-Fully Mountainbikes, Herren E-Bikes und E-Fatbikes zum Verleih und Verkauf. Lieferung und Abholung möglich.

**EVELOS** • Hinter den Eichen 9 • 21272 Döhle  
Tel. 0151 41922521 • [www.evelos.net](http://www.evelos.net)



## FAHRDIENSTE MOBIL IM URLAUB AUCH OHNE EIGENEM PKW

10 %

### BUCHHOLZ (ALLER)

#### AUTOSERVICE HERBST

An der Autobahn 34 • 29690 Buchholz (Aller)  
Tel. 05071 8459 • [www.autoservice-herbst.de](http://www.autoservice-herbst.de)

**Preisnachlass auf den Fahrpreis**

### BISPINGEN

#### FAHRSERVICE BISPINGEN KOHLMAYER

Borsteler Str. 5 • 29646 Bispingen  
Tel. 05194 7457 • [www.fahrservice-bispingen.de](http://www.fahrservice-bispingen.de)

**Preisnachlass auf alle Fahrten nach Preisanzeiger**

#### COHRS KURIER

Harmshof 3 • 29646 Bispingen  
Tel. 05192 7000 • [www.cohrs-kurier.de](http://www.cohrs-kurier.de)

**Preisnachlass (ausgenommen innerorts)**



gratis

## HEIDE-SHUTTLE



**Kostenlos durch die  
Heideregion mit dem  
Heide-Shuttle**

Einsteigen, Landschaft genießen, an den schönsten Attraktionen aussteigen, ein Stück weit wandern oder mit dem Rad fahren – und einfach wieder zusteigen.

Der Heide-Shuttle (15.07. - 15.10.2024) ist für Sie gratis!

Ausführliche Informationen siehe QR-Code.



Fahrpläne bei allen Tourist-Informationen erhältlich  
siehe Seite 53.



gratis

## SCHNUCKEN- EXPRESS

**Fahrten mit dem  
Schnucken-Express**

Der solarbetriebene Bispinger Schnucken-Express bringt Sie direkt vom Center Parcs Bispinger Heide zu den Attraktionen auf dem Horstfeld und auch wieder zurück. Vom Ralf Schumacher Kartcenter & Bowling aus erreichen Sie zu Fuß das Berg & Tal Abenteuer Resort, das VERRÜCKTE HAUS, den Adventure District Bispingen, das Abenteuerlabyrinth, das Abenteuerland Lüneburger Heide und das BattleKart Bispingen.



Fahrpläne erhalten Sie  
in der Tourist-Info in Bispingen  
sowie im Center Parcs Bispinger Heide.



## ARCHÄOLOGISCHES MUSEUM OLDENDORF / LUHE

1 €

**Preisnachlass  
auf den Eintrittspreis für  
Erwachsene und Kinder**

Das Archäologische Museum Oldendorf/Luhe verbindet die Grabfunde der Totenstatt mit den eindrucksvollen und weithin bekannten Großsteingräbern im Gelände. Thematisch widmet sich die Ausstellung nahezu ausschließlich der Einwanderung der ersten Ackerbauern und der Errichtung ihrer Grabanlagen im Luhetal. Regelmäßig findet die Vortragsreihe „Kultureller Abend“ statt.



Archäologisches Museum Oldendorf/Luhe  
Amelinghausener Str. 16b • 21385 Oldendorf (Luhe)  
Tel. 04132 933123 • [www.museum-oldendorf.de](http://www.museum-oldendorf.de)



## BERG & TAL ABENTEUER RESORT MODELLBAUWELTEN

10 %

**Preisnachlass auf Eintritt**

Einsteigen, mitfahren, erleben. Tauche auf atemberaubenden 12.000 m<sup>2</sup> in verschiedene Themenwelten in unseren Modellbauwelten ein. Unsere liebevoll gestalteten Züge im Maßstab 1:22,5 ziehen auf dem Gleisnetz begeistert ihre Runden. Ein Paradies für Fans des großen Kleinen und ein Riesenerlebnis für alle, denen mini schon immer eine Spur zu klein war. (Die Modellbauwelten sind outdoor, überdacht).



Berg & Tal Abenteuer Resort  
Horstfeldweg 9 • 29646 Bispingen  
Tel. 05194 43110 • [www.abenteuer-resort.de](http://www.abenteuer-resort.de)



1 €

## HEIDEKASTELL ISERHATSCHÉ

**Preisnachlass auf Eintritt.  
Besuch nur mit Führung,  
im Eintrittspreis bereits  
inklusive. Dauer ca. 2 Std.**

Besichtigen Sie eine bewohnte Jagd-Villa (1910) mit dem wohl „schönsten Zimmer“ Deutschlands. Der MONTAGNETTO, ein historisierendes Burgbauwerk, beherbergt eine Guinnessbuch Rekord Sammlungskonzentration von Bierflaschen, Gläsern, Bierkrügen, Streichhölzern, Kerzen, Kapselöffnern und ca. 200 weiteren umfangreichen Sammlungen. Eine außergewöhnliche Sehenswürdigkeit, die Zeugnis von Gebrauchskultur ablegt.



ISERHATSCHÉ • Uwe Schulz-Ebschbach  
Nöllestraße 40 • 29646 Bispingen  
Tel. 05194 1206 • [www.iserhatsche.de](http://www.iserhatsche.de)



1 €

## HEIDEMUSEUM IN WILSEDE - DAT OLE HUUS -

**Preisnachlass pro Person  
auf den Eintrittspreis**

Das Heidemuseum vermittelt einen lebensnahen Einblick in das Leben auf einem Heidehof um 1850. Hier gibt es keinen Schornstein, gekocht wurde über offenem Feuer. Mensch und Tier teilten ein Dach. Erfahren Sie die Herkunft von Ausdrücken wie „Plackerei“ oder „einen Zahn zulegen“. Im Eintritt enthalten ist auch der Besuch des Emhoff-Schafstalls mit wechselnden Ausstellungen zur Lüneburger Heide.



VNP Stiftung Naturschutzpark Lüneburger Heide  
Wilsede 3a • 29646 Bispingen - Wilsede  
Tel. 04175 802933 • [www.stiftung-naturschutzpark.de](http://www.stiftung-naturschutzpark.de)



1 €

2 €

## DEUTSCHES PANZERMUSEUM MUNSTER

**1 € Preisnachlass  
auf Museumseintritt**  
**2 € Preisnachlass  
auf Familieneintritt**

Auf 10.000m<sup>2</sup> zeigt das Panzermuseum die Ausstellung „Das Jahrhundert der Panzer“ mit über 150 Panzern, Geschützen und Fahrzeugen – von 1917 bis heute. Mehr als Technik: Die Objekte werden sozial - und kulturhistorisch eingeordnet und kritisch erklärt. Das Museum informiert nicht nur, sondern regt zur kritischen Auseinandersetzung mit der deutschen Geschichte und insbesondere Militärgeschichte an.



Deutsches Panzermuseum Münster  
Hans-Krüger-Straße 33 • 29633 Münster  
Tel. 05192 2552 • [www.daspanzermuseum.de](http://www.daspanzermuseum.de)



1 €

2 €

## KUNSTVEREIN SPRINGHORNHOF

**Freier Eintritt für Ausstel-  
lungen, 1 € Preisnachlass  
auf Leihfahrrad, 2 € Preis-  
nachlass auf Begleitbuch**

Eingebettet in die Felder, Wälder und Wiesen rund um das Heidedorf Neuenkirchen sind rund 40 Landschaftsskulpturen und Installationen zahlreicher internationaler KünstlerInnen zu entdecken.

Mitten im Dorf zeigt der Kunstverein im Springhornhof wechselnde Ausstellungen aktueller Kunst. Hier gibt es Lagepläne, Postkarten und einen „Internationalen Dorfladen“.



Kunstverein Springhornhof  
Tiefe Straße 4 • 29643 Neuenkirchen  
Tel. 05195 933963 • [www.springhornhof.de](http://www.springhornhof.de)





## LICHTSPIEL E.V. DAS BARRIEREFREIE KINO

1,50 €

**Preisnachlass  
auf die Kinokarte  
für Erwachsene**

In unserem ehrenamtlich geführten Kino erwartet Sie beste Kinoqualität mit modernster digitaler Kinotechnik. Vorstellungen finden jeden Sa. und So., 19:00 Uhr, für Erwachsene und So., 15:00 Uhr, für Kinder statt. Wir haben aktuelle Kino- und Dokumentarfilme (mittwochs) im Programm. Kinokarten nur an der Kinokasse (ab 1 Std. vor Filmbeginn) oder online erhältlich.



LichtSpiel e.V. • Oststraße 31  
29640 Schneverdingen • Tel. 05193 9639993  
[www.lichtspiel-schneverdingen.de](http://www.lichtspiel-schneverdingen.de)



## DESIGNER OUTLET SOLTAU

10 %

**Preisnachlass**

Das Designer Outlet Soltau ist ein einzigartiges Shopping Village, das mit seinem Charme zum Verweilen einlädt. Über 80 Designer, Fashion & Lifestyle Marken mit Rabatten von 30 - 70%\* laden zum Shopping unter freiem Himmel ein. Marken aus den Bereichen Sport & Outdoor, Schuh & Leder, Wohnen, Accessoires sowie Kinderbekleidung lassen das Shopping-Herz höherschlagen.

**Tipp:** Mit Vorlage Ihrer ErlebnisCard erhalten Sie Ihren Einkaufsgutschein in der Designer Outlet-Centerinformation.

\*gegenüber der UVP



Designer Outlet Soltau  
Rahrsberg 7 • 29614 Soltau  
Tel. 05191 60280 • [www.designeroutletsoltau.com](http://www.designeroutletsoltau.com)



## FELTO FILZWELT

1 €

Preisnachlass Eintritt

Farbenfroh, fantasievoll und faszinierend vielseitig. Hier wird der älteste Stoff der Welt erlebbar. Entdecken und testen Sie auf fünf Etagen Filz-Eigenschaften und -Anwendungen. Das Dachgeschoss bietet Wechselausstellungen und Programme. Im Erdgeschoss gibt es einen Filzmarkt, einen Weltladen, einen Basteltisch und einen Cafébereich. Die Aussichtsplattform in 24 m Höhe bietet einen Überblick über Soltau.



felto – Filzwelt Soltau  
Marktstraße 19 • 29614 Soltau  
Tel. 05191 9754943 • [www.filzwelt-soltau.de](http://www.filzwelt-soltau.de)



## SPIELMUSEUM SOLTAU

1 €

Preisnachlass  
Museumseintritt

Auf 900 qm finden Sie eine beeindruckende Sammlung von Spielzeugen aus fünf Jahrhunderten. Von Ankleidepuppen bis hin zu Schienenzeppelinen und Puppenhäusern gibt es viel zu bestaunen. Interaktive Stationen ermöglichen es den Besuchern, ihre Kreativität auszuleben und ihre Geschicklichkeit zu testen. Ein Highlight: die französischen und deutschen Blechspielzeuge aus der Sammlung von Arthur Verdoorn.



Spielmuseum Soltau  
Poststraße 7 + 15 • 29614 Soltau  
Tel. 05191 82182 • [www.spielmuseum-soltau.de](http://www.spielmuseum-soltau.de)



12,50 €

## ERLEBNISCARD-TELLER ZUM SCHLEMMERPREIS

Alle teilnehmenden Restaurants bieten jeweils Gerichte zum Schlemmerpreis von 12,50 € an. Bitte beachten Sie die Ausnahmen (in Klammern)

Jede Region und jedes Haus hat seine Spezialität. Die angebotenen Teller variieren von Haus zu Haus. Für ErlebnisCard-Inhaber bei den unten aufgeführten Häusern zum ferienfreundlichen Schlemmerpreis! Bitte geben Sie bei der Bestellung des Schlemmertellers oder der Kaffeepause an, dass Sie den ErlebnisCard-Rabatt nutzen möchten.

### AMELINGHAUSEN

#### AUSZEIT IM KIEFERNECK

(17,50 €)

Zum Lopautal 31 • 21385 Amelinghausen  
Tel. 04132 9394784 • [www.auszeit-im-kieferneck.de](http://www.auszeit-im-kieferneck.de)

#### GASTHAUS + HOTEL FEHLHABER

Lüneburger Straße 38 • 21385 Amelinghausen  
Tel. 04132 376 • [www.gasthaus-fehlhaber.de](http://www.gasthaus-fehlhaber.de)

#### EMBERS ESSKULTUR BBQ & BURGER

Soltauer Straße 11 • 21385 Amelinghausen  
Tel. 04132 9330170 • [www.embers-esskultur.de](http://www.embers-esskultur.de)

#### LANDGASTHAUS EICHENKRUG

Unter den Eichen 10 • 21385 Amelinghausen - OT Dehnsen  
Tel. 04132 427 • [www.eichenkrug.de](http://www.eichenkrug.de)

#### LANDGASTHOF HEIDETAL

(12,50 € &amp; 17,50 €)

Im Dorfe 6 • 21386 Betzendorf  
Tel. 04138 51240 • [www.landgasthof-heidetal.de](http://www.landgasthof-heidetal.de)

#### REHLINGER HOF

(12,50 € &amp; 17,50 €)

Büntstraße 2 - 4 • 21385 Rehlingen  
Tel. 04132 9391101 • [www.rehlinger-hof.de](http://www.rehlinger-hof.de)

**BISPINGEN****AKZENT HOTEL „ZUR GRÜNEN EICHE“** (12,50 € & 17,50 €)

Mühlenstraße 6 • 29646 Bispingen-Behringen  
Tel. 05194 98580 • [www.hotel-behringen.de](http://www.hotel-behringen.de)

---

**„DE OLE DÖNS“**

Hauptstraße 12 • 29646 Bispingen  
Tel. 05194 1219 • [www.ole-doens.de](http://www.ole-doens.de)

---

**HEIDEHOTEL BOCKELMANN** (12,50 € & 17,50 €)

Nöllestraße 18 • 29646 Bispingen  
Tel. 05194 98030 • [www.hotel-bockelmann.de](http://www.hotel-bockelmann.de)

---

**PIZZERIA „LA PIAZZA“**

Soltauer Straße 2 • 29646 Bispingen  
Tel. 05194 974307 • [www.lapiazza-bispingen.de](http://www.lapiazza-bispingen.de)

---

**RIECKMANN'S TAFELHUUS** (17,50 €)

Kirchweg 1-2 • 29646 Bispingen  
Tel. 05194 9510 • [www.hotel-rieckmann.de](http://www.hotel-rieckmann.de)

---

**ROYAL BISTRO**

Harmshof 3 • 29646 Bispingen  
Tel. 05194 9820440 • [www.royal-bistro.business.site](http://www.royal-bistro.business.site)

---

**SCHUMANN'S GASTHAUS „UNTER DEN LINDEN“** (12,50 €

Mühlenstraße 1 • 29646 Bispingen & 17,50 €)  
Tel. 05194 1261 • [www.schumanns-gasthaus.de](http://www.schumanns-gasthaus.de)

---

**RESTAURANT „SEETERRASSE“** (12,50 € & 17,50 €)

Uhlenstieg 13 • 29646 Bispingen-Behringen  
Tel. 05194 1400 • [www.seeterrasse.de](http://www.seeterrasse.de)

---

**TIMBERJACKS BISPINGEN • BEEF BEER BBQ** (17,50 €)

Gaußscher Bogen 6 • 29646 Bispingen  
Tel. 05194 4019930 • [www.timberjacks.com/bispingen](http://www.timberjacks.com/bispingen)

---

**„ZUM STIMBECK“**

Am Lütten Stimbeck 4 • 29646 Bispingen-Steinbeck  
Tel. 05194 551 • [f/GaststuettezumStimbeck](https://www.facebook.com/GaststuettezumStimbeck)

---

**NEUENKIRCHEN****NEUENKIRCHENER HOF**

Hauptstraße 27 • 29643 Neuenkirchen  
Tel. 05195 7098 • [www.neuenkirchener-hof.de](http://www.neuenkirchener-hof.de)

---

**SOLTAU****HEIDHOTEL ANNA – RESTAURANT „LÖNSKLAUSE“**

Saarlandstraße 2 • 29614 Soltau  
Tel. 05191 15026 • www.heidehotelanna.de

---

**HOTEL RESTAURANT ZUM POSTILLION**

Bergstraße 10 • 29614 Soltau  
Tel. 05191 98210 • www.zumpostillon.de

---

**WALSRODE****ANDERS RESTAURANT WALSRODE (17,50 €)**

Gottlieb-Daimler-Straße 6 • 29664 Walsrode  
Tel. 05161 607777 • www.ins-anders.de

---

**WALDGASTSTÄTTE ECKERNWORTH**

Hermann-Löns-Straße 19 • 29664 Walsrode  
Tel. 05161 5761 • www.eckernworth.de

---

**SCHNEVERDINGEN****MÜHLWERK (17,50 €)**

An der Wassermühle 2 • 29640 Schneverdingen  
Tel. 05193 52734 • www.muehlwerk.de

---

**BISPINGEN****STAMER RASTHAUS UND MOTEL**

Im Brunautal West 1 • 29646 Bispingen  
Tel. 05194 982121 • (Fahrtrichtung Hannover)  
**10 % Preisnachlass auf klassische Gastronomie,  
Nordsee, McDonald's**

---

**WILSEDER HOF**

Wilsede 2 c • 29646 Bispingen - Wilsede  
Tel. 04175 311 • www.wilseder-hof.de  
**10 % Preisnachlass auf Speisen und Getränke**

---

**EGESTORF****BREAK Autohof Hamburg-Nordheide**

Thaneberg 1 • 21272 Egestorf  
Tel. 04175 2299990 • www.break-autohof.de  
**10 % Preisnachlass auf alle Speisen und Getränke  
im Restaurant und BREAK Burger**

---



7 €

## ERLEBNISCARD KAFFEEPAUSE

1 Könnchen/Pott  
Kaffee oder Tee  
und 1 Stück Torte

### AMELINGHAUSEN

#### BÄCKEREI MÜLLER

Lüneburger Straße 23 • 21385 Amelinghausen  
Tel. 04132 9395959

Salzhausener Straße 6 • 21385 Oldendorf/Luhe  
Tel. 04132 493 • [www.baeckerei-christian-mueller.de](http://www.baeckerei-christian-mueller.de)

#### CAFÉ & BÄCKEREI KARSTEN

Hauptstraße 29 • 21388 Soderstorf  
Tel. 04132 388 • [www.amelinghausen.de](http://www.amelinghausen.de)

#### CAFÉ-RESTAURANT SEESTÜBCHEN

An der Lopau 4 • 21385 Amelinghausen  
Tel. 04132 336 • [www.seestuebchen.de](http://www.seestuebchen.de)

#### FRAU HARMS KAFFEEHAUS

Zur Schwindequelle 19 • 21388 Soderstorf  
Tel. 0160 97053707 • [www.frau-harms-kaffeehaus.de](http://www.frau-harms-kaffeehaus.de)

#### KAMELOTTA'S CAFÉ

Ravener Dorfstraße 31 • 21388 Raven  
Tel. 04172 988482 • [www.kamelottas-cafe.de](http://www.kamelottas-cafe.de)

#### EDEKA-MARKT LÜCHOW

Grenzweg 2b • 21385 Amelinghausen  
Tel. 04132 9349700 • [www.edeka.de](http://www.edeka.de)

### BISPINGEN

#### BÄCKEREI SCHWICHTENBERG

Hützeler Straße 6 • 29646 Bispingen  
Tel. 05194 1253 • [www.baeckerei-schwichtenberg.de](http://www.baeckerei-schwichtenberg.de)

#### LANDHAUS HAVERBECKHOF

Niederhaverbeck 2 • 29646 Bispingen  
Tel. 05198 98980 • [www.haverbeckhof.de](http://www.haverbeckhof.de)

#### RESTAURANT „SEETERRASSE“

Uhlenstieg 13 • 29646 Bispingen-Behringen  
Tel. 05194 1400 • [www.seeterrasse.de](http://www.seeterrasse.de)

## BISPINGEN

### TIMBERJACKS BISPINGEN • BEEF BEER BBQ

Gaußscher Bogen 6 • 29646 Bisingen  
Tel. 05194 4019930 • [www.timberjacks.com/bisingen](http://www.timberjacks.com/bisingen)

## MUNSTER

### EDEKA-MARKT LÜCHOW

Am Sandkrug 12 • 29633 Munster  
Tel. 05192 982463 • [www.edeka.de](http://www.edeka.de)

## SCHNEVERDINGEN

### MÜHLWERK

An der Wassermühle 2 • 29640 Schneverdingen  
Tel. 05193 52734 • [www.muehlwerk.de](http://www.muehlwerk.de)

## NEUENKIRCHEN

### EISCAFÉ VENEZIA

Hauptstraße 27 • 29643 Neuenkirchen • Tel. 05195 2772  
**1 € Preisnachlass auf jeden Eisbecher**



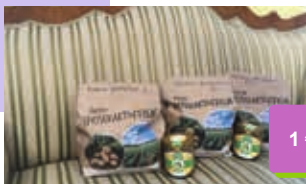
### BAUCK BIO-HOFLADEN

3 %

**Preisnachlass bei einem  
Einkaufswert ab 30 €**

Unser Hofladen bietet ein Vollsortiment für den Bio-Einkauf von A bis Z. Er ist geöffnet von Mo. bis Fr. 9 bis 18.30 Uhr, Sa. 8 bis 13 Uhr. Im Mittelpunkt steht unser selbstproduzierter Käse aus der eigenen Hofkäserei.

**Bauck Bio-Hofladen** • Triangel 28 • 21385 Amelinghausen  
Tel. 04132 912042 • [www.bauckhof.de](http://www.bauckhof.de)



### HOFLADEN KOCH

1 €

**Preisnachlass beim Kauf  
eines 12,5 kg-Sacks  
Kartoffeln**

Seit 1540 dreht sich auf unserem Hof alles um Landwirtschaft. Wir widmen uns intensiv dem Anbau der super leckeren Kartoffel aus der Lüneburger Heide und bieten qualitativ hochwertige, regionale Produkte an.

**Hofladen Koch** • Dorfstraße 4 • 21385 Oldendorf (Luhe)  
Tel. 04132 216 • [www.koch-wetzen.de](http://www.koch-wetzen.de)



**GENUSSRIND  
BOCKELMANN**

5 %

**Preisnachlass auf alle  
GENUSSRIND-Produkte ab  
einem Einkaufswert von 20 €**

Bei uns erhalten Sie bestes Rindfleisch von der Limousin Färse aus Weidehaltung in vielen Varianten, darüber hinaus eine große Auswahl an regionalen Produkten von umliegenden Erzeugern und Manufakturen.

**GENUSSRIND Bockelmann** • Steinkenhöfen 1 • 29646 Bispingen  
Tel. 05194 9829960 • [www.genussrind.de](http://www.genussrind.de)



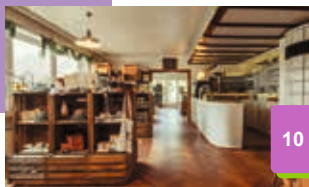
**WILLI'S  
HOFLADEN**

5 %

**Preisnachlass  
auf den teuersten Artikel ab  
einem Einkaufswert ab 20 €**

Bei uns finden Sie eine große Auswahl an regionalen und saisonalen Produkten, Eier und Geflügel aus eigener Haltung ebenso Spargel aus eigenem Anbau. Honig, Kartoffeln und vieles mehr.

**Willi's Hofladen** • Seestraße 45 • 29646 Bispingen - Behringen  
Tel. 0172 4147537 • [www.rehrs-hof.com](http://www.rehrs-hof.com)



**DEGENHOF MANUFAKTUR  
HOFLADEN &  
TERRASSEN-CAFE**

10 %

**Preisnachlass  
auf den teuersten Artikel ab  
einem Einkaufswert ab 20 €**

Produkte aus hofeigener Fleisch- und Feinkostmanufaktur plus viele weitere regionale Produkte aus der Heide, Niedersachsen und Hamburg. Dekoratives für Haus & Garten, kleine Geschenke und Mitbringsel.

**Degenhof Manufaktur Hofladen & Terrassen-Cafe**  
Im Schätzendorfe 26 • 21272 Egestorf • Tel. 04175 80290 • [www.degenhof.de](http://www.degenhof.de)



**MÜHLWERK  
HOFLADEN**

1,50 €

**Preisnachlass auf  
das 3er-Paket Senf**

Erleben Sie in unserem Hofladen, angefangen bei Fleisch- und Wurstwaren, über Fisch, Kartoffeln, Kaffee, Tee, Marmeladen, bis hin zu kunsthandwerklichen Objekten die ganze Produktvielfalt unserer schönen Region.

**Mühlwerk Hofladen** • An der Wassermühle 2 • 29640 Schneverdingen - Lünzen  
Tel. 05193 52734 • [www.muehlwerk.de](http://www.muehlwerk.de)





2 €

## BODY-TOP FITNESS STUDIO

**Preisnachlass  
auf die Tageskarte  
für Erwachsene**

Wollen Sie Ihren Muskelaufbau optimieren oder Rücken stärken? Ihre Figur auf Vordermann bringen oder abnehmen? Gern erstellen wir Ihnen einen Trainingsplan. Bei uns zählt kontinuierliche Arbeit am Körper mit soliden, funktionellen Geräten, so werden beste Ergebnisse erzielt.



Body-Top Fitness Studio  
Oldendorfer Straße 3 • 21385 Amelinghausen  
Tel. 04132 939410 • [www.body-top.de](http://www.body-top.de)



5 €

3,50 €

## IMPULS FIT & AKTIV GESUND

**5 € Preisnachlass  
für Tageskarte Training  
3,50 € Preisnachlass  
für Kursteilnahme**

Sie möchten sich etwas Gutes tun, Ihre Figur verbessern, Ihre Muskulatur aufbauen, Ihr Wohlbefinden steigern, einen Ausgleich zum Alltag haben oder präventiv Ihre Gesundheit stärken? Dann sind wir genau der richtige Ansprechpartner für Sie.



Impuls fit & aktiv gesund Fitness Studio  
Trift 17 • 29646 Bispingen  
Tel. 05194 9829911 • [www.impuls-gesund.fit](http://www.impuls-gesund.fit)



2 €

## FITNESS STUDIO TV JAHN

**Preisnachlass  
auf die Tageskarte**

Im freundlichen Ambiente des gesundheitsorientierten Studios bietet der TV Jahn Schneverdingen die Möglichkeit, an neuen Geräten der Firmen Technogym und Nautilus ein gesundes, kontrolliertes Training durchzuführen.



Fitness Studio TV Jahn  
Im Osterwald 3 • 29640 Schneverdingen  
Tel. 05193 972475 • [www.tvjahn.de](http://www.tvjahn.de)



2 €

## TENNISCLUB AMELINGHAUSEN

**Preisnachlass  
für Erwachsene und  
Kinder auf Einzelstunde**

Wir bieten Ihnen während des gesamten Jahres ein attraktives Tennis-Programm, auch ohne Clubmitgliedschaft. Bei Regen und im Winter findet das Training in der Halle statt. Erleben Sie bei uns beste Spiel- und Trainingsmöglichkeiten für Erwachsene und Kinder, im Einzel- oder auch Gruppentraining. Das Trainingsmaterial wird gestellt.



TCA Amelinghausen • Zum Lopautal 22  
21385 Amelinghausen • Tel. 04132 7418  
[www.tennisclub-aminghausen.de](http://www.tennisclub-aminghausen.de)



10 %

## SHAOLIN DAO ACADEMY

**Preisnachlass auf alle  
Outdoor Workshops &  
Seminare**

Ich biete Ihnen ausgewählte Übungen aus dem Tai Chi und Qi Gong zum Mitmachen. Die chinesischen Körperübungen, wirken positiv auf Körper, Geist und Seele, entschleunigen und wirken Stress entgegen. Anmeldung direkt bei den Workshops, einfach dabei sein und den Alltag vergessen.



Shaolin Dao Academy  
Borsteler Straße 11 • 29646 Bispingen  
Tel. 05194 5779938 • [www.shaolindao.de](http://www.shaolindao.de)



## WALDBAD AMELINGHAUSEN

**1 € Preisnachlass auf Eintrittspreis für Erwachsene**  
**0,50 € Preisnachlass auf Eintrittspreis für Kinder**

Bei uns können sowohl sportlich ambitionierte Schwimmer auf den 50 Meter Bahnen ihren Interessen nachgehen, als auch Kinder nach Herzenslust im Wasser spielen. Sprungbretter, Rutschen und aufblasbare Großspielgeräte bieten dazu alle Möglichkeiten. Für die ganz Kleinen gibt es ein separates Kinderbecken. Auch außerhalb des Wassers wird es beim Tischtennis, Kickern, Beachvolleyball oder Basketball nicht langweilig.



Waldbad Amelinghausen • Zum Lopautal 30  
 21385 Amelinghausen • Tel. 04132 930088  
[www.amelinghausen.de](http://www.amelinghausen.de)



## LUHETALBAD

**Preisnachlass auf Eintrittspreis Freibad Erwachsene und Kinder. Nur in der Tourist-Info Bispingen erhältlich.**

Badevergnügen für Groß und Klein:  
 Das Freibad hat ein 25 Meter langes Schwimmbecken mit 6 Bahnen, ein Nichtschwimmer- und Kleinkinderbecken mit Rutsche, ein separates Sprungbecken, sowie den geräumigen Liege- und Sportbereich. Das beheizte Hallenbad ist von September bis Mai geöffnet. Die Kleinschwimmhalle verfügt über einen Hubboden und eignet sich u. a. für Wassergymnastik und Aquajogging.



Stadtwerke Munster-Bispingen GmbH  
 Trift 19 • 29646 Bispingen • Tel. 05194 974239  
[www.ihr-stadtwerk.de](http://www.ihr-stadtwerk.de)



## NATURERLEBNISBAD AQUADIES IN EGESTORF

0,50 €

**Preisnachlass  
auf Eintrittspreis für  
Erwachsene und Kinder**

Das Aquadies - im Herzen des Naturparks Lüneburger Heide - bietet beste Möglichkeiten für einen abwechslungsreichen Bade- und Schwimmspaß. Das vollbiologische Naturerlebnisbad ist ein Schwimmbad ohne zusätzliche Chemikalien mit kristallklarer Wasserqualität. Es erwartet Sie eine weitläufige Badewelt in einmalig schöner Natur und eine moderne Wasserlandschaft mit familienfreundlichen Erlebnisbereichen.



Naturerlebnisbad Aquadies  
Ahornweg 7 - 9 • 21272 Egestorf  
[www.aquadies.de](http://www.aquadies.de)



## WALDBAD HANSTEDT

0,50 €

**Preisnachlass  
auf Eintrittspreis für  
Erwachsene und Kinder**

Erholung pur im Waldbad Hanstedt. Neben einem kombinierten Schwimmer-/Nichtschwimmerbecken mit Rutsche, 50 m Bahnen und einer Sprunganlage kommen auch kleine Gäste mit separatem Mutter-Kind-Bereich mit 3 Wasserbecken, Rutsche, Wasserbach und Sandbereich voll auf ihre Kosten. Ob Boccia, Beachvolleyball, Tischtennis oder ein Snack im Waldbadcafé mit Terrasse – lassen Sie es sich bei uns gut gehen!



Waldbad Hanstedt  
Waldweg zum Bad 2 • 21271 Hanstedt  
Tel. 04184 8030 • [www.hanstedt.de](http://www.hanstedt.de)



## HEIDJERS WOHL

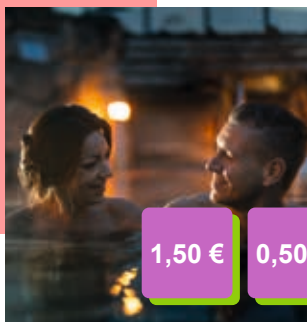
1,50 €

**Preisnachlass  
auf die Tageskarte  
„Sauna und Hallenbad“**

Das Erlebnis-Hallenbad bietet Badevergnügen für alle. Der 2.300 m<sup>2</sup> große Saunagarten lädt das ganze Jahr über zu einem Spaziergang ein. Bequeme Liegen und Sitzbänke, sowie ein beheiztes Außenschwimmbecken (28°C) und zwei Duschen im Freien sind vorhanden. Im Innenbereich gibt es Erlebnisduschen, ein Tauchbecken und einen Eisbrunnen, sowie beheizte Sitzbänke mit Fußbecken und zwei Ruheräume.



Stadtwerke Schneverdingen-Neuenkirchen GmbH  
Osterwaldweg 8 • 29640 Schneverdingen  
Tel. 05193 9888-611 • [www.heidjers-wohl.de](http://www.heidjers-wohl.de)



## SOLTAU THERME

1,50 €

0,50 €

**1,50 € Preisnachlass  
auf Eintritt Sole + Sauna  
0,50 € Preisnachlass  
auf Eintritt Schwimmbad**

Für die Auszeit vom Alltag. Die Thermenlandschaft mit wohlig warmem Solethermalwasser mit dem Mineralgehalt des Toten Meeres sorgt nicht nur für ein gutes Gefühl, sondern ist auch gesund. Wir bieten Ihnen eine textilfreie Saunalandschaft mit Saunagarten und verschieden temperierten Saunen. Das Schwimmbad mit Cabrio-Dach verspricht Spaß für die ganze Familie mit Sprungturm, Riesenrutsche und Kinder-Badeland.



Soltau Therme  
Mühlenweg 17 • 29614 Soltau  
Tel. 05191 84481 • [www.soltau-therme.de](http://www.soltau-therme.de)



## HAARSTUDIO WINKLER

10 %

**Preisnachlass auf  
alle Dienstleistungen**

Wir verwöhnen Sie mit einem neuen Haarstyle. Für professionelle Haarschnitte, fachgerechte Haarfärbungen, individuelle Strähntechniken, moderne Dauerwellen, Steckfrisuren, Augenbrauen- und Wimpern-Färbung/DW, bis hin zur Bartrasur, sowie moderne Kinderhaarschnitte, sind Sie bei uns genau richtig. Eine Beratung für Ihre individuelle Haarpflege bekommen Sie gratis dazu.



Haarstudio Winkler • Im Dorfe 4  
29646 Bisingen-Behringen • Tel. 05194 431155



## FABITO - DEIN WEG RESILIENZ- UND STRESSMANAGEMENT TRAINING

10 %

**Preisnachlass pro Person**

Ihr Trainer Fabian Tost bietet Ihnen die einzigartige Kombination von Erholung, Resilienz-Training und Stressmanagement, individuell auf Sie abgestimmt. Lernen Sie im Workshop oder in einer persönlichen 1:1-Zeit die Schlüsselfaktoren kennen und wie Sie diese stärken und festigen, um so Glücksmomenten im Alltag wieder bewusst wahrnehmen zu können.



Fabito - Dein Weg  
Röndahler Weg 2a • 21376 Salzhausen  
Tel. 0173 7006809 • fabitodeinweg.de



1 €

## WANDERN MIT OFFENEN SINNEN

**Preisnachlass  
für Erwachsene und  
Kinder**

Die schönsten Touren führen durch die Heidelandschaft! Gerne zeige ich Ihnen die touristischen Highlights und führe Sie in das Herz des Naturschutzgebietes Lüneburger Heide, wo die Heidschnucken grasen. Erleben Sie die faszinierende Natur mit allen Sinnen. Einzigartige Fotomotive warten darauf, von Ihnen ins rechte Licht gesetzt zu werden. Gemeinsam finden wir Ziele, die Ihren Interessen und Ihrem Terminplan entsprechen.



Heide Touren • Wolfgang Koltermann  
Rackerstieg 4 A • 21385 Amelinghausen  
Tel. 04132 1367 • [www.radlust-wanderlust.de](http://www.radlust-wanderlust.de)



10 %

## HEIDE-LAMA TREKKING

**Preisnachlass je Tour  
für Erwachsene und  
Kinder**

Ihr habt Lust auf Wandern und seid neugierig mal etwas Außergewöhnliches auszuprobieren? Dann ist Lama-Trekking genau das Richtige für Euch. Abseits von Zivilisation und Hektik bieten wir herrliche Wandertouren mit Lamas als Wegbegleiter und Lasttiere durch tiefe Wälder und offene Heidelandschaften an. Erlebt Euch und die Heide völlig neu.



Heide-Lama-Trekking  
Gärtnerweg 8 • 21385 Amelinghausen  
Tel. 04132 932335 • [www.heide-lama-trekking.de](http://www.heide-lama-trekking.de)



## WILDKRÄUTER- WANDERUNGEN (VON MAI BIS OKTOBER)

2 €

**Preisnachlass  
pro Person auf die  
Führung (Dauer ca. 2 Std.)**

Wandern Sie mit der Heilpraktikerin Iris Schneider durch Wald und Wiesen in Bispingen oder Munster, lernen Sie verschiedene Wildkräuter und Bäume kennen, mit interessanten Informationen über die Eigenschaften und deren Verarbeitung. Halten Sie die Augen offen und wenn Sie mögen, probieren Sie! Anmeldung bei der jeweiligen Tourist-Info erforderlich (Bitte Veranstaltungshinweise auf den Homepages beachten).



Bispingen Touristik e.V. • [www.bispingen.de](http://www.bispingen.de)  
Munster Touristik • [www.munster-touristik.de](http://www.munster-touristik.de)



## HOF BROCKMANN HOFFÜHRUNG

1 €

**Preisnachlass pro Person**

Sie und Ihre Kinder erfahren während der kindgerechten Hofführung (1 Std.) Spannendes über Landwirtschaft, Sauenhaltung und unsere Biogasanlage. Die Kleinterrassen freuen sich über Fütterung und Streicheleinheiten. Der große Naturgarten und Spielplatz laden zum Toben ein. Bei Kaffee, Kuchen und Stockbrot mit selbstgemachter Kräuterbutter klingt der Nachmittag am Lagerfeuer aus. Anmeldung erforderlich.



Hof Brockmann - Irmtraud Brockmann  
Vahlzen 7 • 29643 Neuenkirchen  
Tel. 05195 1664 • [www.landurlaub-vahlzen.de](http://www.landurlaub-vahlzen.de)





2 €

## NACHTWÄCHTER-TOUREN SOLTAU

(14.05. - 18.10.2024)

**Preisnachlass  
auf die Führung,  
Dauer ca. 3 Std.**

Hören Sie Geschichten und Anekdoten einer kleinen, gemütlichen Stadt in der Lüneburger Heide. Lernen Sie Soltau während einer spannenden Stadtführung mit „Willi“ dem Nachtwächter kennen und probieren Sie Köstliches in 3 „urigen“ Soltauer Lokalen. Treffpunkt: 19.30 Uhr am Spielmuseum Soltau, dienstags und freitags. Anmeldung erforderlich.



Soltau-Touristik  
Am Alten Stadtgraben 3 • 29614 Soltau  
Tel. 05191 828282 • [www.soltau-touristik.de](http://www.soltau-touristik.de)



10 %

## HEIDE-TOUREN ZU JEDER JAHRESZEIT

**Preisnachlass  
auf geführte Touren  
(Wandern & Radfahren)  
lt. Programm**

Wir entdecken und genießen gemeinsam unsere wundervolle Region. Zu jeder Jahreszeit führe ich euch auf sorgfältig ausgewählten Strecken durch abwechslungsreiche Landschaft. Ob zu Fuß, oder mit dem Rad. Genuss und Erlebnis inmitten der Natur sind garantiert. Wie wäre es denn mal mit einer beeindruckenden Wanderung zum Sonnenuntergang? Veranstaltungshinweise beachten, Anmeldung erforderlich.



Undeloh-und-Umzu • Detlef Grimm  
Buhrkamp 19 • 21274 Undeloh  
Tel. 0151 26581568 • [www.undeloh-und-umzu.de](http://www.undeloh-und-umzu.de)



## LÜNEBURG STADT- UND RATHAUSFÜHRUNGEN

25 %

**Preisnachlass auf Stadt-  
und Rathausführungen**

Lüneburgs stolze Backsteingebäude mit den charakteristischen Giebeln zeugen auch heute noch von Reichtum und Macht der Patrizierfamilien. Allen voran das Rathaus, das sich mit seiner prächtigen Barockfassade über den Marktplatz erhebt. Der sich dahinter erstreckende Gebäudekomplex bildet eines der größten mittelalterlichen Rathäuser Deutschlands.



Tourist-Information Lüneburg • Rathaus/Am Markt  
21335 Lüneburg • Tel. 04131 2076620  
[www.lueneburg.info/fuehrungen](http://www.lueneburg.info/fuehrungen)



## HEIDE BULLI

5 €

**Preisnachlass  
pro Person auf  
den Tourenpreis**

Wie entdeckt Ihr die Lüneburger Heide?

Zu Fuß auf den zahlreichen Wanderwegen, auf dem Rücken der Pferde oder vielleicht per Kutsche? Wie wäre es mit einem der Kultfahrzeuge schlechthin: einem VW Bulli? Steigt ein in unsere liebevoll restaurierten Volkswagen T2-Bullis und geht mit uns auf Entdeckungstour durch die einzigartige Landschaft im Süden von Hamburg: den Naturpark Lüneburger Heide. Wir bringen Euch an besonders schöne Orte. Wir freuen uns auf Euch. Los geht's!



LüneburgerHeide Touren est. 2017 UG  
(haftungsbeschränkt)  
Tel. 04172 9789712 • [www.heidebulli.de](http://www.heidebulli.de)



20 €

10 €

## STRASSENKART-TOUR IN UND UM HAMBURG

**20 € Preisnachlass  
auf 3 Std.-Event**  
**10 € Preisnachlass  
auf 2 Std.-Event**

Erleben Sie mit uns eine besondere Tour. Zum einen geht es auf der Panoramatour Richtung Hamburg mit Fahrt über die legendäre Köhlbrandbrücke. Außerdem sehen Sie viele Sehenswürdigkeiten bei dieser, mit Stadtführer geführten Tour und an der Elbe kann man noch richtig Gas geben. Oder Sie erleben die Überland Tour mit wenig Ampeln Richtung Elbe oder Lüneburger Heide. Egal welche Tour Sie buchen. Viel Spaß kommt überall auf.



Heiser Touristik & Events  
Graf-Kalckreuth-Straße 3 • 21218 Seevetal  
Tel. 04105 6678477 • [www.HeiserTouristik.com](http://www.HeiserTouristik.com)



gratis

1 kostenloses Getränk\*

## 73. HEIDEBLÜTENFEST AMELINGHAUSEN

10.08. - 18.08.2024

\*Bei den Veranstaltungen am Sa., 10.08.2024 und So., 18.08.2024 erhalten Sie am Getränkestand des Heideblütenfestvereins ein kostenloses, alkoholfreies Getränk.

„Der See brennt“ – Auftaktveranstaltung: Sa. 10.08.24 am Lopausee, ab 18.00 Uhr. Breites Programm für Familien mit Kinderschminken, Hüpfburg, Spielen, Musik, Tombola u. v. m. Im Anschluss ein tolles Bühnenprogramm mit Live-Band und Open-Air-Lasershow mit Pyroeffekten. Mehr als 20 ereignisreiche Veranstaltungen während der Festwoche. So. 18.08.24 der Höhepunkt des Heideblütenfestes: die Wahl der Heidekönigin 2024/2025.



Heideblütenfest Amelinghausen e.V.  
Am Bienenzaun 47 • 21385 Amelinghausen  
[www.heidebluetenfest.com](http://www.heidebluetenfest.com)



1 €

## BRATKARTOFFELABEND VERKEHRS- UND GEWERBEVEREIN NEUENKIRCHEN

Preisnachlass  
auf jedes Knippgericht

Rustikaler Bratkartoffelabend auf dem Schröers-Hof in Neuenkirchen mit Musik und Unterhaltung. In der Saison von Ende Mai bis Mitte Oktober immer montags ab 18 Uhr. Bei schlechtem Wetter findet der Bratkartoffelabend in der Diele des Vierständerhauses statt. Ab 10 Personen kann ein Tisch reserviert werden.



Verkehrs- und Gewerbeverein Neuenkirchen e. V.  
Kirchstraße 9 • 29643 Neuenkirchen  
Tel. 05195 94028



4 für 3

## GIN-TASTING HEIDEBRENNEREI BOSSELMANN

bei 4 Personen  
1 Person gratis  
(entspricht 25 €  
Preisnachlass)

Deutschlands bester LONDON-DRY-Gin 2023 – Inmitten des kleinen Heidedorfes Egestorf liegt Deutschland erfolgreichste und gleichzeitig kleinste GIN-Brennerei – die Heidebrennerei; mehrfach international ausgezeichnet, 2023 beste Gin-Brennerei Deutschlands. Die Botanicals wie z. B. Wacholder, Hagebutten, Schlehen und Douglasienspitzen werden in der Heide bei Amelinghausen von Hand gelesen und in Egestorf destilliert.



Carl Gerhard Reinhold BosseLMANN • Destiller  
Kuhlhof 7 • 21272 Egestorf  
[www.heidebrennerei.de](http://www.heidebrennerei.de)



### GLASBLÄSEREI SCHMIDT

10 %

Preisnachlass bei einem Einkaufswert ab 50 €

Kunstwerke aus Glas, vor Ort handgefertigt, jedes Stück ein Unikat. Hier finden Sie wunderschöne Geschenke und Mitbringsel. Z. B. Orchideenhalter, Windlichter, Schmuck, Glastiere, Glaskugeln u. v. m.

**Glasbläserei Schmidt** • Lüneburger Straße 59 • 21385 Amelinghausen  
Tel. 04132 7984 • [www.heide-glaskunst.de](http://www.heide-glaskunst.de)



### FOTOSTUDIO SNAPSHOTZ by Petra Fischer

10 %

Preisnachlass auf alle Dienstleistungen

Urlauberinnerungen festhalten in lebendigen Portraits von Mensch & Tier, im Studio & Outdoor. Auch Hochzeits-, Schwangeren- & Baby-Fotografie, Ruck-Zuck-Fotobuch, Sofort-Fotoprints, u. v. m.

**Fotostudio SNAPSHOTZ by Petra Fischer** • Soltauer Straße 1  
21385 Amelinghausen • Tel. 04132 9395225 • [www.snapshotz.de](http://www.snapshotz.de)



### HOBBY-STÜBCHEN

5 %

Preisnachlass bei einem Einkaufswert ab 25 €

In unserem kleinen Laden gibt es alles rund ums Basteln. Außerdem auch immer kreative neue Ideen und ausführliche Beratung. Sie können mit uns kreativ sein. Wir zeigen und erklären Ihnen Techniken und Werkzeuge.

**Hobby-Stübchen Inh. Thomas Bottner**  
Oldendorfer Straße 34 • 21385 Amelinghausen • Tel. 04132 7721



### BÜCHERSTUBE KRÜGER

10 %

Preisnachlass bei einem Einkaufswert ab 25 € (außer Bücher)

Willkommen in diesem kleinen aber feinen Geschäft. Leseratten kommen voll auf Ihre Kosten. Hefte und Schulbücher und vieles mehr erhalten Sie hier. Mo - Fr: 9 - 12 und 14 - 18 Uhr. Sa: 9 - 13 Uhr.

**Bücherstube Krüger** • Lüneburger Straße 29 • 21385 Amelinghausen  
Tel. 04132 7505 • [buecherstube-krueger@t-online.de](mailto:buecherstube-krueger@t-online.de)



**PORZELLANMANUFAKTUR  
CALLUNA**

10 %

**Preisnachlass**

Seit über 30 Jahren wird bei uns Porzellan dekoriert und gebrannt. In unseren Werksverkaufsräumen erwartet Sie eine große Auswahl an Porzellanartikeln in den verschiedensten Formen und Dekoren. Hier können Sie nach Herzenslust stöbern!

**Porzellanmanufaktur Calluna** • A.H. Warnecke GmbH • Alte Landesstr. 2  
29646 Bispingen-Hörpel • Tel. 05194 2007 • [www.porzellanmanufaktur-calluna.de](http://www.porzellanmanufaktur-calluna.de)



**DODT  
BUCH UND PAPIER**

10 %

**Preisnachlass bei einem  
Einkaufswert ab 50 €\***

Bücher, Papeterie, Schulbedarf, Bürobedarf, Schulranzen und Schulrucksäcke, Toto Lotto, Tabak, Zeitschriften. Freundliche, kompetente Beratung in allen Fachbereichen durch unser geschultes Personal.

**\*außer red. Ware, Wettspiele, Tabakwaren, Bücher & Zeitungen**

**Dotd – Buch und Papier** • Dotd Einzelhandel UG • Hauptstraße 3  
29646 Bispingen • Tel. 05194 470 • [www.schreibwaren-dotd.de](http://www.schreibwaren-dotd.de)



**DER KLEINE SPEICHER**

10 %

**Preisnachlass bei einem  
Einkaufswert ab 50 €\***

Vielfältiges Angebot von Fellen, Naturfellprodukten, heidetypischen Schnuckenfellen, Kunstgewerbe, Tee, Wein und Heidelikören präsentiert in einer zauberhaften Wohlfühlatmosphäre für alle Sinne.

**\*außer reduzierte Ware**

**Der kleine Speicher** • Hauptstraße 7 • 29646 Bispingen  
Tel. 05194 1409



**KIEBITZMARKT**

10 %

**Preisnachlass bei einem  
Einkaufswert ab 50 €\***

Fachmarkt für Tier und Garten – 670 qm Verkaufsfläche – Reitsportzubehör – Spielwaren – Dekoartikel

**\*außer reduzierte Ware**

**Kiebitzmarkt** • Bahnhofstraße 18 • 29646 Bispingen  
Tel. 05194 813 • [www.Kiebitzmarkt-Bispingen.de](http://www.Kiebitzmarkt-Bispingen.de)



**EGESTORFER  
FUHRENBRÄU**

10 %

**Preisnachlass  
auf alles bei jedem Einkauf**

Das Egestorfer Fuhrenbräu wird nach langjähriger Tradition von Hand gebraut, lagert ca. 1.000 Std. und wird weder filtriert, noch auf eine andere Weise haltbar gemacht. Direktverkauf: Sa., 10-14 Uhr

**Egestorfer Fuhrenbräu** • In den Fuhren 3 • 21272 Egestorf  
Tel. 0171 62 77 686 • [www.egestorfer-fuhrenbraeu.de](http://www.egestorfer-fuhrenbraeu.de)



**KAUFHAUS  
DITTMER**

10 %

**Preisnachlass  
auf den Einkauf bei einem  
Einkaufswert ab 50 €\***

Shopping für die ganze Familie! Bekleidung von Kopf bis Fuß. Spielwaren, Schreibwaren, Postagentur, Lotto, Zeitungen, Tabakwaren – alles unter einem Dach! Entspannte Atmosphäre mit herzlichem Service.

**\*außer Tabakwaren, Bücher & Zeitschriften**

**Kaufhaus Dittmer** • Bei der Kirche 10-12 • 21271 Hanstedt  
Tel. 04184 1031 • [www.dittmer-hanstedt.de](http://www.dittmer-hanstedt.de)



**STARAROMA  
NATURKOSMETIK**

10 %

**Preisnachlass  
auf den Einkaufswert**

Reine, zertifizierte Pflegeprodukte, Naturkosmetik von kleineren Manufakturen, naturreine ätherische Öle, ökologische Putz-/Waschmittel, Bio Speise- und Würzöle, plastikfreie, lesswaste Produkte.

**StarAroma Naturkosmetik** • Wilhelm-Bockelmann-Str. 23 • 29633 Munster  
Tel. 05192 9868623 • [www.stararoma.com](http://www.stararoma.com)



**INTERSPORT LANGE  
SCHNEVERDINGEN**

gratis

**1 Paar Intersport Funktions-  
socken gratis bei einem  
Einkaufswert ab 50 €**

Bei uns findest du alles für deinen Sport – ob Bekleidung, Schuhe oder Ausrüstung. Komm vorbei und lass dich von unseren Sportexperten beraten! Wir freuen uns auf deinen Besuch.

**Intersport Lange Schneverdingen** • Am Markt 1 • 29640 Schneverdingen  
Tel. 05193 9869606 • [www.intersport.de](http://www.intersport.de)





**MODEHAUS  
BARTELS**

3 %

**Preisnachlass auch auf  
bereits reduzierte Ware**

Sie finden ein aktuelles, qualitativ hochwertiges Sortiment für Damen & Herren. Die individuelle Beratung mit dem besonderen Extra rundet Ihren Urlaub ab.

**Modehaus Bartels** • Inh. Bianca Köhler • Bergstraße 8 • 29640 Schneverdingen  
Tel. 05193 1293 • [www.bartels-schneverdingen.de](http://www.bartels-schneverdingen.de)



**FISCHER  
SCHUHPROFI**

8 %

**Preisnachlass**

Große Auswahl an Markenschuhen für die ganze Familie. Wir führen aktuellste Schuhmode für jede Gelegenheit: Freizeit, Outdoor, Business oder besondere Anlässe. 500 qm Verkaufsfläche!

**Fischer Schuhprofi** • Heidkampsweg 21 • 29640 Schneverdingen  
Tel. 05193 985126 • [www.fischer-schuhprofi.de](http://www.fischer-schuhprofi.de)



**HEIMAT HEIDE  
ONLINE-SHOP**

10 %

**Preisnachlass  
ab einem Einkaufswert von 30 €  
mit dem Code „Heide10“**

In unserem Onlineshop finden Sie eine breite Auswahl an Produkten aus der Lüneburger Heide. Unterstützen Sie mit Ihrem Einkauf die Region und lernen Sie die vielfältigen Produkte unserer Heimat kennen.

**Heimat Heide** • Willi Schertel  
Tel. 0176 55747889 • [heimatheide.de](http://heimatheide.de)



**CHILLI MANUFAKTUR**

gratis

**1 Chili-Spezialität im Wert von  
3 € geschenkt bei einem Ein-  
kaufswert ab 20 €**

Mit über 80 leckeren Spezialitäten aus eigener Herstellung findest Du bei uns eine große Auswahl von fruchtig bis herzhaft. Keine Angst, es ist nicht alles scharf! Wir beraten Dich gerne persönlich bei deiner Produkt-Auswahl in unserem Hofladen.

**Chilli Manufaktur** • Susanne Menke • Dannhorn 5a • 29614 Soltau  
Tel. 05191 18 223 • [www.die-chili-manufaktur.de](http://www.die-chili-manufaktur.de)





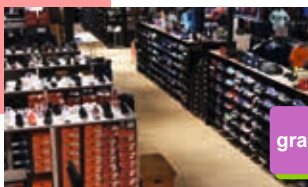
### JUWELIER BLUMBERG

10 %

Preisnachlass bei einem Einkaufswert ab 50 €\*

Den schönsten Schmuck und die schönste Uhr findet man nur bei uns. Wir führen die beliebtesten Marken. Besuchen Sie auch gerne unseren Online-Shop! \*außer reduzierte Ware und Reparaturen

Juwelier Blumberg • Marktstraße 6 • 29614 Soltau  
Tel. 05191 979225 • www.juwelier-schroeder.de



### INTERSPORT LANGE SOLTAU

gratis

1 Paar Intersport Funktionssocken gratis bei einem Einkaufswert ab 50 €

Bei uns findest du alles für deinen Sport – ob Bekleidung, Schuhe oder Ausrüstung. Komm vorbei und lass dich von unseren Sportexperten beraten! Wir freuen uns auf deinen Besuch.

Intersport Lange Soltau • Marktstraße 5 • 29614 Soltau  
Tel. 05191 14584 • www.intersport.de



### HOLD MODEVERTRIEB

10 %

Preisnachlass bei einem Einkaufswert ab 49,90 €

Den hier ausgewiesenen Preisnachlass erhalten Sie in unseren Filialen in Lüneburg, Soltau, Achim, Rotenburg, Verden und Walsrode.

Hold Modevertrieb • Marktstraße 13 • 29614 Soltau  
Tel. 05191 979412 • www.hold.de



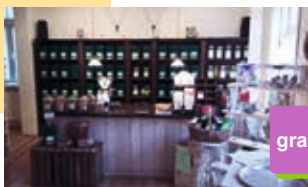
### JETTE C

10 %

Preisnachlass

Hier finden Sie alles, was das Leben schöner und wohnlicher macht. Dazu gehören Geschenk- und Dekoartikel aller Art, Wohnaccessoires wie Kissen und Decken, Wellnessprodukte oder wunderschöne Stoffe.

Jette C • Marktstraße 35 – 37 • 29614 Soltau  
Tel. 05191 9739430 • www.jette-c.de



### DAT TEEHUS

gratis

1 x 50g Teepackung  
„Ewiges Leben“ gratis bei  
einem Einkaufswert ab 20 €

Mit über 250 verschiedenen losen Tees, dem passenden Zubehör neben Kannen und Bechern, bieten wir Geschenke und feine Weine für jeden Anlass – auch als Mitbringsel!

**Dat Teehus** • Lange Straße 11 • 29664 Walsrode  
Tel. 05161 6028716 • [www.datteehus.de](http://www.datteehus.de)



### FLORAFARM GINSENG

gratis

1 x 100 ml Hautpflegeöl mit  
Ginseng gratis ab einem  
Einkaufswert von 50 €

Seit über 40 Jahren einzigartig in Deutschland: Ginsenganbau auf der FloraFarm! Kaufen Sie Arzneimittel und Kosmetika daraus direkt auf der FloraFarm oder übers Internet. Besuchen Sie das GinsengLand!

**FloraFarm Ginseng** • Bockhorn 1 • 29664 Walsrode  
Tel. 05162 1393 • [www.florafarm.de](http://www.florafarm.de)



### HEIDE-WACHS KERZENFABRIK

10 %

Preisnachlass auf Einkauf

Lichtquelle, Dekoration, Symbol, Atmosphäre. In der Zierkerzenmanufaktur werden Kerzen aller Art nach altem traditionellen Kunsthandwerk geschnitzt. Besuchen Sie uns und erleben Sie die einzigartige Welt der Wachs Kunst.

**Heide-Wachs Kerzenfabrik GmbH** • Ebbinger Straße 1a • 29664 Walsrode  
Tel. 05161 910660 • [www.zierkerze.de](http://www.zierkerze.de)



### NATUR-VERLIEBT

10 %

Preisnachlass  
im Onlineshop bei einem  
Einkaufswert ab 35 €\*

Höchste Qualität und exklusives Design. Aus den Schätzen unserer Heideregion zaubern wir die besten Aufstriche und Säfte - ohne viel Schnickschnack. Mit viel Liebe und feinsten Zutaten. Handmade.

\*Gutscheincode: [UrlaubinderHeide2024](#)

**natur-verliebt** • Julia Unger-Heitmann • Spechtweg 9 • 21272 Egestorf  
Tel. 0172 7757128 • [www.natur-verliebt.de](http://www.natur-verliebt.de)



**BISPINGEN  
TOURISTIK E. V.**

gratis

1,50 €

1 €

10 %

- **Kostenlos:** Ortsplan Bispingen und Broschüre Rundwanderwege mit 23 Touren
- **1,50 € Preisnachlass** auf Bispinger Wanderkarte
- **1 € Preisnachlass** auf Bispinger Wanderpass
- **1 € Preisnachlass** auf Broschüre Radtouren Bispingen inkl. Radkarten
- **Preisnachlass** auf Radtouren, Wanderungen, Kutschfahrten, Erntefest Steinbeck
- **10 % Preisnachlass** auf den Schietbüdel



Bispingen Touristik e. V. • Bahnhofstraße 19  
29646 Bispingen • Tel. 05194 9879690  
info@bispingen-touristik.de • www.bispingen.de



**TOURIST-INFORMATION  
SAMTGEMEINDE  
AMELINGHAUSEN**

50 %

**Preisnachlass  
auf die Freizeitkarte**



Tourist-Information Samtgemeinde Amelinghausen  
Marktstraße 1 • 21385 Amelinghausen  
Tel. 04132 920943  
info@urlaubsregion-amelinghausen.de  
www.amelinghausen.de



**TOURIST-INFORMATION  
EGESTORF**

0,50 €

**Preisnachlass  
auf die Ortswanderkarte**



Tourist-Information Egestorf • Dresslers Hus  
Im Sande 1 • 21272 Egestorf  
Tel. 04175 1516  
egestorf@t-online.de  
www.egestorf.de



### TOURIST-INFORMATION HANSTEDT

0,50 €

**Preisnachlass  
auf „Schnuckentasse –  
Hanstedt so Schnucke....lig“**



Tourist-Information Hanstedt  
Am Steinberg 2 (Küsterhaus) • 21271 Hanstedt  
Tel. 04184 525  
info@hanstedt-nordheide.de  
www.hanstedt-nordheide.de



### HEIDE-TOURISTIK NEUENKIRCHEN

20 %

**Preisnachlass auf alle  
Artikel mit dem Logo  
„Das Neuenkirchen“**



Heide-Touristik Neuenkirchen  
Kirchstraße 9 • 29643 Neuenkirchen  
Tel. 05195 94099  
tourismus@dasneuenkirchen.de  
www.heidetouristik-neuenkirchen.de



### SOLTAU-TOURISTIK

10 %

**Preisnachlass auf  
Souvenir-Artikel**



Soltau-Touristik  
Am Alten Stadtgraben 3 • 29614 Soltau  
Tel. 05191 828282  
touristik@stadt-soltau.de  
www.soltau-touristik.de



### TOURIST-INFORMATION UNDELOH

0,50 €

**Preisnachlass  
auf die Wanderkarte  
Undeloh und Umgebung**



Tourist-Information Undeloh  
Zur Dorfeiche 10 • 21274 Undeloh  
Tel. 04189 333  
info@undeloh.de  
www.undeloh.de



**IHRE  
ANSPRECHPARTNER  
IN DER  
ERLEBNISCARD-  
REGION**

**TOURISMUSREGION ALLER-LEINE-TAL**

Am Markt 1 • 29690 Schwarmstedt • Tel. 05071 8688  
touristinfo@aller-leine-tal.de • www.aller-leine-tal.de

**TOURIST-INFORMATION SAMTGEMEINDE AMELINGHAUSEN**

Marktstraße 1 • 21385 Amelinghausen • Tel. 04132 920943  
info@urlaubsregion-amelinghausen.de • www.amelinghausen.de

**BISPINGEN TOURISTIK E. V.**

Bahnhofstraße 19 • 29646 Bispingen • Tel. 05194 9879690  
info@bispingen-touristik.de • www.bispingen.de

Mühlenstraße 2 • 29646 Bispingen-Behringen • Tel. 05194 830  
info@bispingen-touristik.de • www.bispingen.de

**TOURIST-INFORMATIONEN SAMTGEMEINDE HANSTEDT**

Dresslers Hus • Im Sande 1 • 21272 Egestorf • Tel. 04175 1516  
egestorf@t-online.de • www.egestorf.de

Am Steinberg 2 (Küsterhaus) • 21271 Hanstedt • Tel. 04184 525  
info@hanstedt-nordheide.de • www.hanstedt-nordheide.de

Zur Dorfeiche 10 • 21274 Undeloh • Tel. 04189 333  
info@undeloh.de • www.undeloh.de

**MUNSTER TOURISTIK**

Veestherrnweg 5 • 29633 Munster • Tel. 05192 89980  
info@munster-touristik.de • www.munster-touristik.de

**HEIDE-TOURISTIK NEUENKIRCHEN**

Kirchstraße 9 • 29643 Neuenkirchen • Tel. 05195 94027  
tourismus@dasneuenkirchen.de  
www.heidetouristik-neuenkirchen.de

**SCHNEVERDINGEN TOURISTIK**

Rathauspassage 18 • 29640 Schneverdingen • Tel. 05193 93800  
touristik@schneverdingen.de • www.heidenulust.de

**WEITERE TOURIST-INFORMATIONEN**

Soltau-Touristik • Tel. 05191 828282 • touristik@stadt-soltau.de

Vogelpark-Region • Tel. 05161 7897482 • info@vogelpark-region.de

Wietzendorf Touristik • Tel. 05196 2190 • verkehrsverein@wietzendorf.de

Hier erhalten Sie den ErlebnisCard Lüneburger Heide Rabatt:

## Aller-Leine-Tal

Autoservice Herbst, Buchholz (Aller)	20
Serengeti-Park Hodenhagen	6

## Samtgemeinde Amelinghausen

Archäologisches Museum Oldendorf/Luhe	22
Auszeit im Kieferneck	27
Bäckerei Müller (Amelinghausen & Oldendorf/Luhe)	30
Bauck Bio-Hofladen	31
Body-Top Fitness Studio	33
Bücherstube Krüger	45
Café & Bäckerei Karsten, Soderstorf	30
Café-Restaurant Seestübchen	30
EDEKA-Markt Lüchow Amelinghausen	30
Embers Esskultur BBQ & Burger	27
Fahrradvermietung HE. Pallme	19
Fotostudio Snapshotz	45
Frau Harms Kaffeehaus	30
Gasthaus + Hotel Fehlhaber	27
Glasbläserei Schmidt	45
Heideblütenfest Amelinghausen e. V.	43
Heide-Kanu, Oldendorf/Luhe	8
Heide-Lama Trekking	39
Hobby-Stübchen Thomas Bottner	45
Hofladen Koch, Oldendorf/Luhe	31
Kamelotta's Café, Raven	30
Landgasthaus Eichenkrug, OT Dehnsen	27
Landgasthof Heidetal, Betzendorf	27
Rehlinger Hof, OT Rehlingen	27
Tennisclub Amelinghausen e.V.	34
Tourist-Information Samtgemeinde Amelinghausen	51
Waldbad Amelinghausen	35
Wandern mit offenen Sinnen (Heide Touren)	39

## Bispingen

Abenteuerlabyrinth Lüneburger Heide	8
Abenteuerland Lüneburger Heide	9
Adventure District Bispingen	10
Akzent Hotel „Zur Grünen Eiche“, OT Behringen	28
Bäckerei Schwichtenberg	30
BattleKart Bispingen	10
Berg & Tal Abenteuer Resort – Modellbauwelten	22
Berg & Tal Abenteuer Resort – Snow Dome	12
Bispingen Touristik e. V.	51
Café Seeterrasse, OT Behringen	28
Center Parcs Bispingen Heide	7

Hier erhalten Sie den ErlebnisCard Lüneburger Heide Rabatt:

Cohrs Kurier	20
DAS VERRÜCKTE HAUS	9
De ole Döns	28
Der kleine Speicher	46
Dodt – Buch und Papier	46
Fahr-RAD-dies!, Flair Hotel Rieckmann	19
Fahrservice Bispingen Kohlmeyer	20
Familien-Quadbahn Behringen, OT Behringen	13
FG Textilmanufaktur, OT Steinbeck/Luhe	16
Flair Hotel Rieckmann – Tafelhuus	28
GENUSSRIND Bockelmann	32
Greifvogel-Gehege Bispingen	5
Haarstudio Winkler, OT Behringen	38
Heide-Express Bispingen	18
Heidehotel Bockelmann	28
Heidekastell ISERHATSCHE	23
Heidemuseum „Dat ole Hus“, OT Wilsede	23
Heide-Shuttle	21
ImPuls fit & aktiv gesund	33
Kiebitzmarkt	46
Kutschfahrten Dierßen, OT Oberhaverbeck	17
Kutschfahrten Jürgen Hillmer, OT Niederhaverbeck	17
La Piazza - Pizzeria	28
Landhaus Haverbeckhof	30
Luhetalbad	35
Minigolf Volkwardingen, OT Volkwardingen	12
Ponyreiten – Ferienhof Cohrs, OT Volkwardingen	13
Porzellanmanufaktur Calluna, OT Hörpel	46
PROART ATELIER-GALERIE	16
Ralf Schumacher Kartcenter	11
Ralf Schumacher Kartcenter – Bowling	11
Royal Bistro	28
Schnucken-Express	21
Schumanns Gasthaus „Unter den Linden“	28
Shaolin Dao Academy	34
Stamer Rasthaus und Motel	29
Timberjacks Bispingen – Beef Beer BBQ	28
Willi's Hofladen, OT Behringen	32
Wilseder Hof, OT Wilsede	29
Zum Stimbeck, OT Steinbeck/Luhe	28
Zweiradsport Meine	19

**Samtgemeinde Hanstedt, Egestorf, Undeloh**

Bauernhof Menke (Hanflabyrinth), Hanstedt	15
Baumwipfelpfad Heide Himmel, Hanstedt-Nindorf	14
Kaufhaus Dittmer, Hanstedt	47
Tourist-Information Hanstedt	52

## Hier erhalten Sie den ErlebnisCard Lüneburger Heide Rabatt:

Waldbad Hanstedt, Hanstedt	36
Wildpark Lüneburger Heide, Hanstedt-Nindorf	4
Aquadies Naturerlebnisbad Egestorf	36
Barfußpark Lüneburger Heide, Egestorf	15
BREAK Autohof Hamburg-Nordheide, Egestorf	29
Degenhof Manufaktur Hofladen, Egestorf	32
Führenbräu Egestorf	47
Gin-Tasting Heidebrennerei Bosselmann, Egestorf	44
Heimat Heide, Egestorf	48
natur-verliebt, Egestorf	50
Tourist-Information Egestorf	51
Garbers Hof Kutschfahrten, Undeloh	17
Heide-Touren, Detlef Grimm, Undeloh	41
Kutschbetrieb Heiderose, Undeloh	17
Tourist-Information Undeloh	52

### Munster

Deutsches Panzermuseum Munster	24
EDEKA-Markt Lüchow Munster	31
Paint your Style Lüneburger Heide	16
StarAroma Naturkosmetik	47
Wildkräuterwanderungen mit der Heilpraktikerin	40

### Neuenkirchen

Bratkartoffelabend, Verkehrs- und Gewerbeverein	44
Eiscafé Venezia	31
Heide-Touristik Neuenkirchen	52
Hof Brockmann - Hofführung	40
Kunstverein Springhornhof	24
Neuenkirchener Hof	28

### Schneverdingen

Adventure Schnucken-Golf	14
Fischer Schuhprofi	48
Fitness Studio TV Jahn	33
Heidjers Wohl	37
Intersport Lange Schneverdingen	47
LichtSpiel e.V. - Das barrierefreie Kino	25
Modehaus Bartels	48
MühlWerk Hofladen, OT Lünzen	32
MühlWerk Restaurant	29

### Soltau

Chilli Manufaktur	48
Designer Outlet Soltau	25
Felto – Filzwelt Soltau	26
Heide Park Resort Soltau	7
Heidehotel Anna – Restaurant „Lönsklaus“	29



## Hier erhalten Sie den ErlebnisCard Lüneburger Heide Rabatt:

Hold Modevertrieb	49
Hotel Restaurant Zum Postillion	29
Intersport Lange Soltau	49
Jette C	49
Juwelier Blumberg	49
Nachwächertouren Soltau	41
Soltau Therme	37
Soltau-Touristik	52
Spielmuseum Soltau	26

### Vogelpark-Region

Anders Hotel Walsrode - E-Bike-Vermietung	19
Anders Restaurant Walsrode	29
Dat Teehus, Walsrode	50
FloraFarm Ginseng, Walsrode	50
Heide-Wachs Kerzenfabrik, Walsrode	50
Museumsbahn Walsrode, Böhmetal Kleinbahn	18
Waldgaststätte Eckernworth, Walsrode	29
Weltvogelpark Walsrode	6

### Unsere Nachbarregionen

Bleckeder Kleinbahn	18
EVELOS, Döhle	20
Wolfcenter Dörverden	5
HeideBulli, Eyendorf	42
Stadt- und Rathausführungen Lüneburg	42
Wildpark Müden, Müden/Örtze	4
Fabito - Dein Weg, Salzhausen	38
Heiser Touristik & Events - Straßenkart, Seevetal	43
Kutschfahrten Nebershof Riepe, Vahlde	17

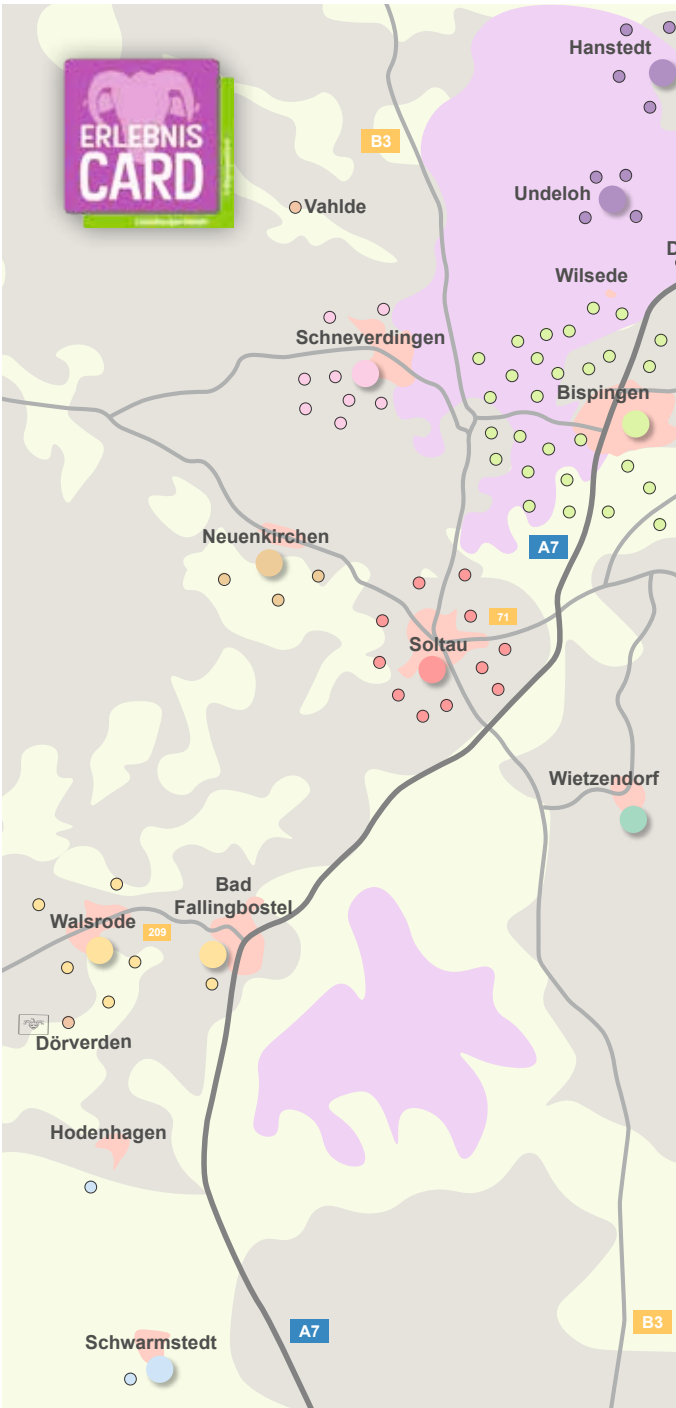
## ALLGEMEINE HINWEISE ZUR ERLEBNISCARD

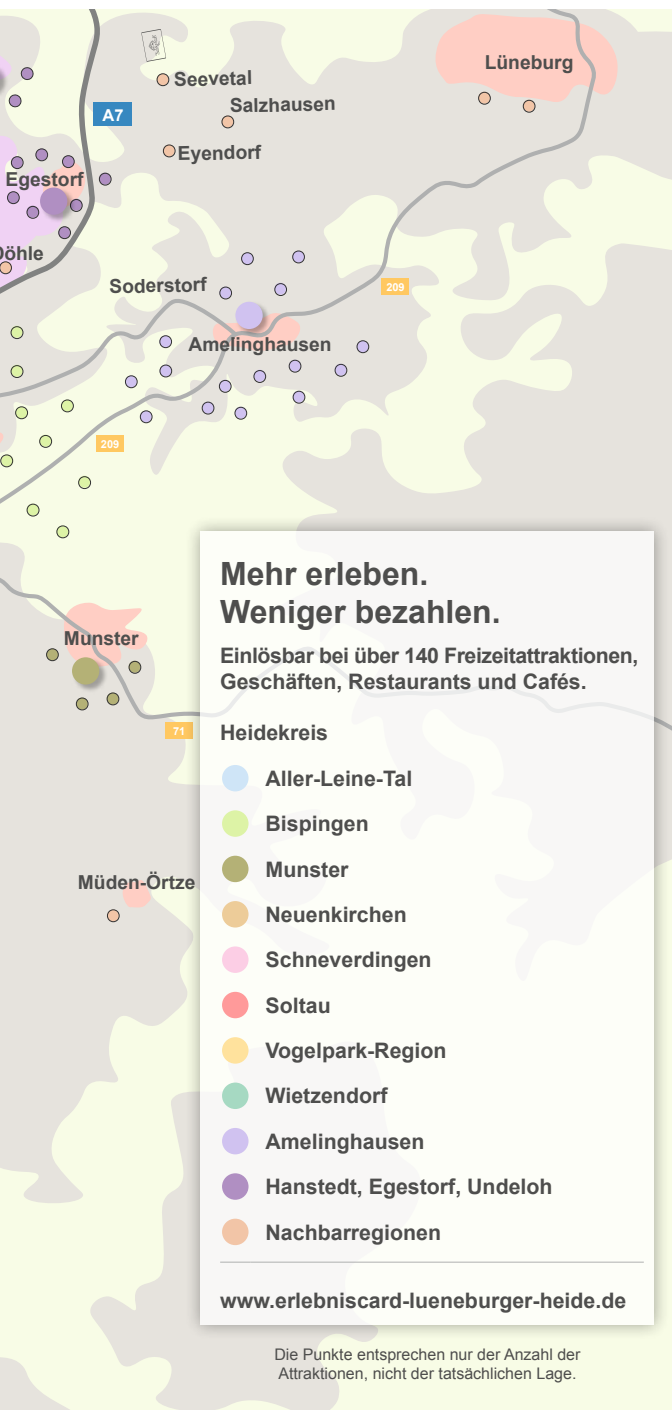
Die Rabatte werden von den Anbietern direkt vor Ort gewährt. Somit ist gewährleistet, dass der Preisvorteil zu 100% dem Gast zugute kommt. Wir bitten um Verständnis für eventuelle kurzfristige Änderungen. Bitte informieren Sie sich vor Ihrem Besuch auf der jeweiligen Internetseite des Anbieters zur aktuellen Situation (Öffnungszeiten, elektronische Voranmeldung, Einlösung des ErlebnisCard-Rabattes, o. ä.).

AGB und tagesaktuelle Informationen:  
[www.erlebniscard-lueneburger-heide.de](http://www.erlebniscard-lueneburger-heide.de)

Herausgeber der ErlebnisCard Lüneburger Heide:  
 Bispingen Touristik e. V. • Bahnhofstraße 19 • 29646 Bispingen  
 Tel. 05194 9879690 • [info@bispingen-touristik.de](mailto:info@bispingen-touristik.de) • [www.bispingen.de](http://www.bispingen.de)

Bildnachweis:  
 Bispingen Touristik e. V. | ©RAW(bin)FOTO | pexels/andrea-piacquadio |  
 unsplash/drew-coffman | Florian Busch| Victoria Glaser  
 Danke an alle Leistungsträger für die Bereitstellung des Bildmaterials.  
 Änderungen und Irrtümer vorbehalten. Stand April 2024.







[www.erlebniscard-lueneburger-heide.de](http://www.erlebniscard-lueneburger-heide.de)

Herausgeber der ErlebnisCard:



Bispingen Touristik e. V.  
Bahnhofstraße 19 • 29646 Bispingen  
Tel. 05194 9879690  
[info@bispingen-touristik.de](mailto:info@bispingen-touristik.de)  
[www.bispingen.de](http://www.bispingen.de)

